

ADEL

Sistemi Informativi
Aziendali

GEADE



**PROGRAMMA APPLICATIVO
PER LA GESTIONE DI
AZIENDE COMMERCIALI**

BRESCIA
Via Malta, 12/H
Tel 030/221674-223614
e-mail: info@adelsystems.it
sito: www.adelsystems.it

A D E L S.r.l.
Sistemi Informativi Aziendali
Marzo 2022 - Revisione 04/2026

Le informazioni contenute nella brochure sono soggette a modifiche senza preavviso e non rappresentano un impegno da parte della ADEL S.r.l. Il software descritto in questo documento viene fornito con Licenza d'Uso della ADEL S.r.l.

E' vietata la riproduzione, anche parziale, delle informazioni contenute nel presente fascicolo, senza la preventiva autorizzazione della ADEL S.r.l..

L'AZIENDA

La **ADEL** nasce nel **1979** e si occupa di progettazione e realizzazione di sistemi informativi completi e come **Business Partner IBM** promuove la vendita e l'installazione di server IBM ad alte prestazioni.

La produzione di software gestionale è orientata particolarmente ad aziende commerciali con particolare specializzazione nei seguenti settori:

- **distribuzione di prodotti petroliferi**
- **commercio di materiali ferrosi**

L'opportunità di lavorare per lungo tempo con diverse aziende del medesimo settore ha permesso di incrementare notevolmente le esperienze specialistiche consentendo di fornire Sistemi Informativi Aziendali che garantiscono:

- **affidabilità**
- **razionalizzazione delle procedure aziendali**
- **risparmi di gestione.**

Commercialmente la ADEL propone **Contratti di Locazione Operativa** per installare e mettere in servizio un nuovo **Sistema Informativo Aziendale** senza impiego di capitali ma utilizzando un comodo noleggio triennale.

SOLUZIONI SOFTWARE NEL SETTORE GESTIONALE

GEADE



GEOIL



GEASID

PREMESSA

La progettazione e realizzazione di una procedura informatica richiede la concorrenza di due fattori basilari:

- Conoscenza analitica delle problematiche dell'azienda da meccanizzare.
- Impiego di strumenti di progettazione e sviluppo standard, flessibili e potenti.

La ADEL ha affrontato la produzione di software gestionale personalizzato, analizzando con cura le diverse problematiche aziendali ed utilizzando strumenti di sviluppo che si sono affermati definitivamente come standard per la loro affidabilità.

Tali strumenti sono essenzialmente:

- **Sistema Operativo UNIX - AIX;**
- **Linguaggio di programmazione C;**
- **Database Relazionale;**
- **Hardware IBM Power Systems** che è la piattaforma che integra il server IBM System i (AS/400) e il server AIX.

Power Systems si avvale delle più recenti innovazioni tecnologiche e si basa sulle straordinarie prestazioni dell'architettura POWER, con un'affidabilità senza confronti. Aziende di tutto il mondo li utilizzano per le loro applicazioni ERP, per soluzioni mission critical, per sofisticate soluzioni di analisi dei dati e di collaborazione aziendale.

- In alternativa alla soluzione hardware tradizionale si può appoggiare software e dati su **IBM Cloud**, il cloud pubblico più aperto e sicuro per il business, una piattaforma di multicloud ibrido di ultima generazione, funzionalità avanzate di dati e AI, e profonda competenza aziendale.

I concetti testé esposti sono sintetizzati nello schema seguente:

REALIZZAZIONE DI UNA SOLUZIONE INFORMATICA



Conoscenza delle problematiche del settore da informatizzare

Hardware IBM

Tools standard:

- sistema operativo
- linguaggio
- database

Installazione, addestramento, assistenza

STRUTTURA DELLA PROCEDURA

Nelle pagine seguenti sono illustrate, in forma molto sintetica, le principali caratteristiche della procedura **GEADE** realizzata dalla Adel per la gestione aziendale.

La procedura é strutturata in moduli:

- ARCHIVI DI BASE E TABELLE
- CONTABILITÀ GENERALE E IVA
- GESTIONE CESPITI AMMORTIZZABILI
- GESTIONE RATEI & RISCONTI
- ORDINI FORNITORI
- GESTIONE ACQUISTI
- GESTIONE ACQUISTI IN REVERSE CHARGE
- GESTIONE RITENUTE D'ACCONTO DEI PROFESSIONISTI
- ORDINI CLIENTI
- GESTIONE VENDITE
- GESTIONE FIDO CLIENTI E BLACK-LIST
- PORTAFOGLIO ELETTRONICO EFFETTI - RIBA/SDD/MAV
- SCADENZARIO E PARTITE APERTE CLIENTI/FORNITORI
- PROVVISIIONI AGENTI
- GESTIONE DEL MAGAZZINO
- STATISTICHE DI VENDITA
- STATISTICHE DI ACQUISTO
- GESTIONE AVANZATA DEI DOCUMENTI
- SENDER MAIL CLIENTI E FORNITORI
- SERVIZI & SICUREZZA
- SUPPORTO E DOCUMENTAZIONE

```
(applmenu)          ***** G E A D E 5.0 *****          14 Mar 2022 - 11:45
                      Menu Applicativi
```

```
1. Tabelle                10. Gestione Finanziaria
2. Parametri Aziendali    11. Magazzino
3. Archivi di Base        12. Interrogazioni Commerciali
4. Ordini                 13. Statistiche
5. Documenti Emessi       14. Gestione Contratti
6. Documenti Ricevuti     15. Advanced Document & Mail Service
7. Partite Aperte e Scadenzario 16. Utility
8. Agenti e Provvigioni
9. Contabilita`
SELECTION:
```

Menu dell'applicativo

CARATTERISTICHE GENERALI DELLA PROCEDURA

L'elaborazione dei dati gestita con la procedura **GEADE** determina una sicura **riduzione dei costi di gestione**.

Ad una ridimensionata attività manuale e ripetitiva, da parte del personale addetto, fa riscontro l'elaborazione di informazioni affidabili e continuamente aggiornate.

L'informazione che perviene in azienda, viene inserita nel sistema di elaborazione **una sola volta** e la procedura **GEADE** provvede ad aggiornare, in tempo reale, tutti i dati necessari per una corretta e tempestiva conduzione aziendale.

Non sono necessarie particolari sequenze operative per poter conoscere situazioni contabili e/o commerciali ad una qualsiasi data.

Laddove necessario, sono presenti **finestre** di visualizzazione dati e/o accesso diretto agli **archivi di base** la cui manipolazione è necessaria per il prosieguo della sequenza operativa in corso.

E' interessante segnalare che **dall'interno** delle procedure applicative (es.: DDT, Fatture ecc.) è possibile effettuare inserimenti di nuove anagrafiche (es.: Clienti, Fornitori o Articoli di Magazzino) senza la necessità di uscire dall'applicazione corrente per accedere alle apposite procedure di Gestione Anagrafiche.

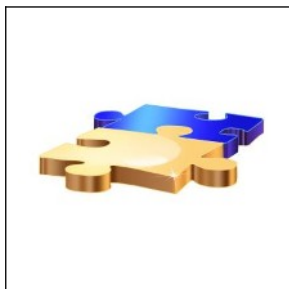
La soluzione utilizza un'interfaccia **Streamlined** ad **alta produttività** che consente agli operatori di **velocizzare** i tempi di inserimento delle transazioni, senza inseguire bottoni o tendine e con un uso limitato del mouse.

Non si tratta di una interfaccia "**vecchia**", bensì di una interfaccia **esclusivamente professionale**; i software per i **consumers** utilizzano bottoni e rappresentazioni colorate; i software **industriali** ad **alta precisione** usano i flussi di dati **diretti** in grado di **ottimizzare** anche la gestione delle risorse del server e della LAN aziendale che il **rendering** delle interfacce grafiche mette a dura prova.

Infine la nostra architettura richiede risorse hardware **minime**; un server IBM Power consuma una **frazione** di energia di un server Linux/Windows necessario per far girare un ERP Web con lo stesso numero di utenti.

In presenza di **magazzini**, o **unità operative, remoti** collegati alla sede principale dell'azienda, **GEADE** utilizza un modulo software strutturato per controllare le transazioni degli utenti remoti collegati al Sistema di Elaborazione Centrale

Se nel corso di operazioni su documenti (aggiunte, modifiche o cancellazioni) si dovessero verificare interruzioni di trasmissione, il software provvederà a verificare ed eventualmente effettuare il **rollback** dei records interessati.

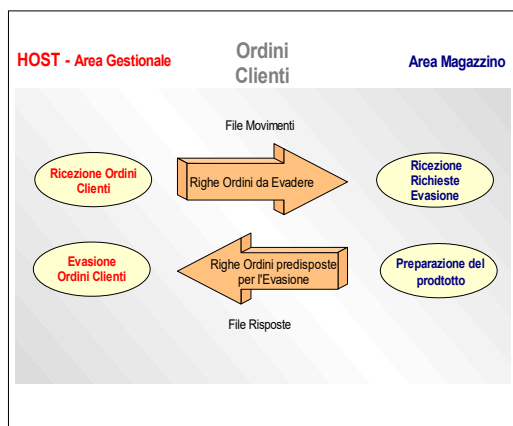


La soluzione software è **modulare** è quindi possibile acquisire in un momento successivo i componenti opzionali, ovvero strutturalmente non necessarie alla gestione aziendale

L'architettura della procedura è tale da consentire il funzionamento **indipendente** di ciascun modulo senza ridurre l'integrazione del programma che effettua scambi di informazioni tra i moduli stessi.

La soluzione prevede anche la possibilità di **scambiare** informazioni con altre procedure installate in Azienda (produzione, produttività personale, ecc.) attraverso flussi di dati basati generalmente sul formato CSV (*Comma Separated Value*) compatibile con i principali fogli elettronici disponibili sul mercato.

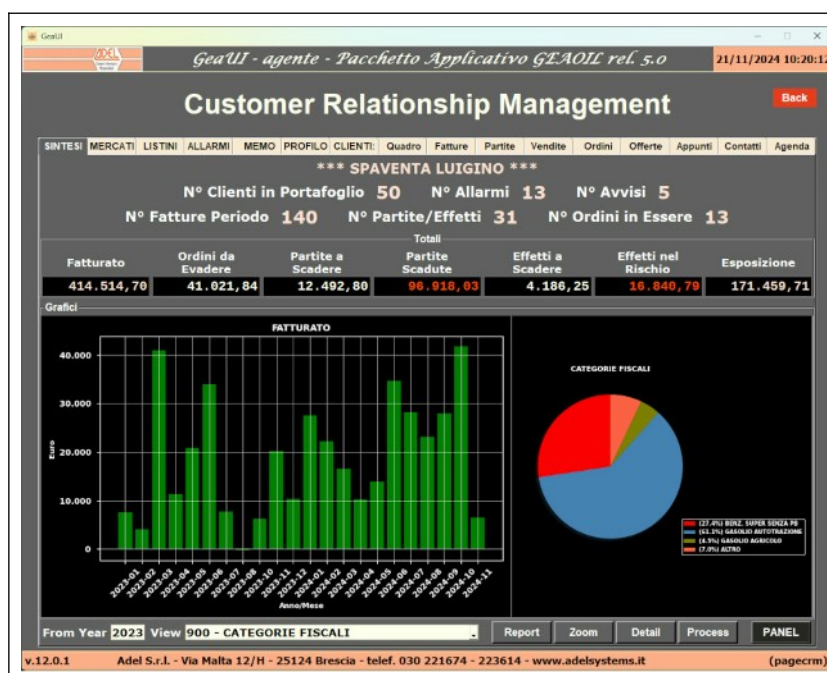
Il Pacchetto Applicativo è altresì corredato da un un modulo **automatico** (daemon) per l'**importazione** di **documenti** e/o **transazioni** da procedure esterne in ambiente gestionale, sempre mediante flussi di dati in formato **CSV** definiti in un'interfaccia di facile utilizzo.



GEADE è collegabile anche al **CRM (Customer Relationship Management)**, sempre realizzato da ADEL S.r.l., che si integra con gli strumenti dell'ERP aziendale: gestione ordini e documenti, contabilità, fatturazione, disponibilità di magazzino e partite aperte, creando un flusso **bidirezionale** di informazioni che offre una visione completa dei clienti.

In particolare, diversamente dai CRM tradizionali, questa applicazione ingloba anche lo **storico delle vendite** perfezionate e **non solo** quello degli ordini e/o delle offerte.

Il **collegamento diretto** all'ambiente gestionale consente, previa validazione, l'**inserimento automatico** degli ordini effettuati dagli agenti e la relativa gestione nel software in uso.

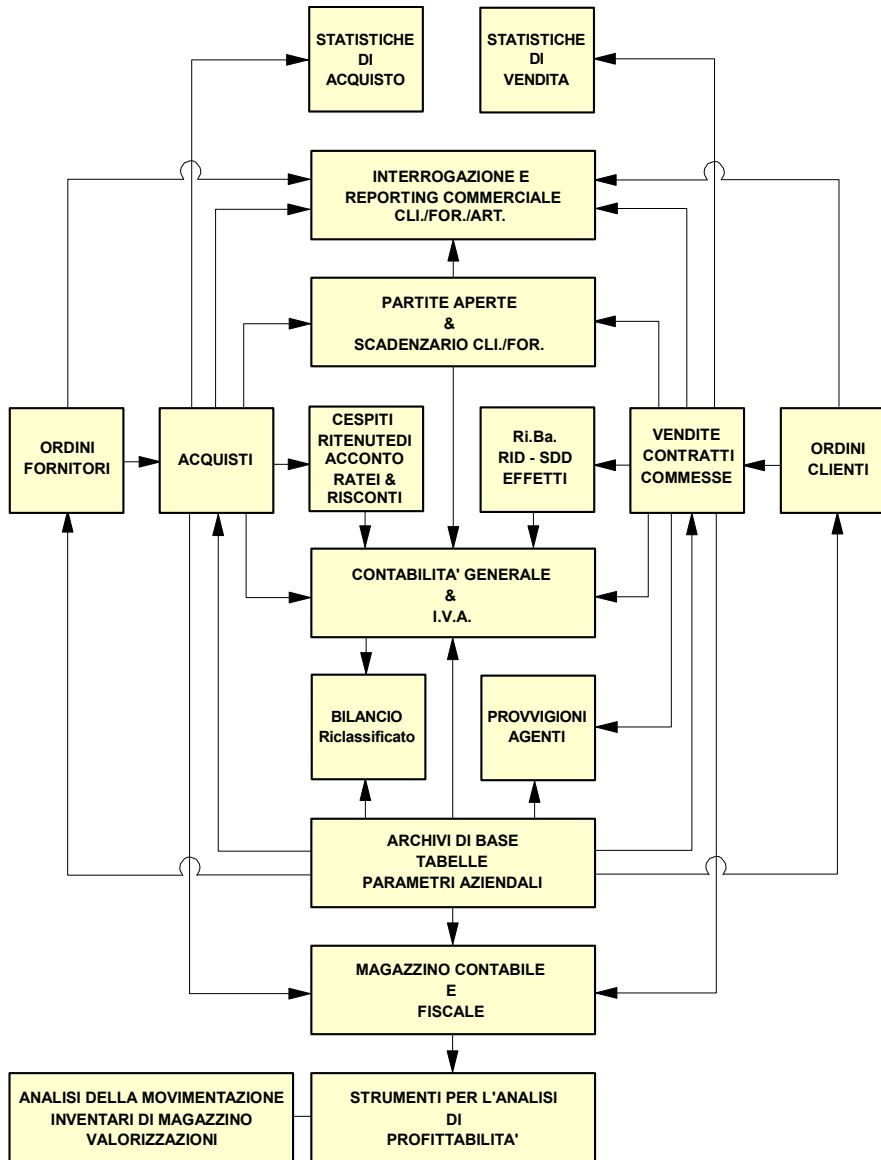


Pagina di Sintesi del Portafoglio Clienti dell'Agente

Una automazione efficace richiede un **equilibrio** tra l'adozione delle nuove tecnologie e il rispetto dei processi **consolidati**, l'adozione di **nuove tecnologie** non deve significare **sacrificare** l'efficienza e la coerenza.

Per questo motivo nella soluzione **CRM** si è adottata una **interfaccia grafica (GUI)**, mentre dove l'inserimento dati massivo e ripetitivo è predominante, come nell'ERP gestionale, l'uso di procedure **streamlined** si dimostra ancora oggi una soluzione più rapida e produttiva.

FLUSSO DEI DATI - SCHEMA LOGICO



ARCHIVI DI BASE E TABELLE

Questo modulo consente la gestione degli archivi comuni a tutti i moduli del software **GEADE** ed alle tabelle di servizio.

Le interrogazioni degli archivi possono essere effettuate secondo vari criteri di selezione:

- per codice;
- alfabetiche, con l'utilizzo delle descrizioni principali o ridotte (nel caso delle ragioni sociali dell'archivio clienti);
- secondo particolari combinazioni dei dati presenti in archivio (per es. località, CAP, zona, ecc.).

In generale la gestione degli archivi risulta agevole e al contempo **protetta** in quanto l'architettura dei dati poggia su un moderno gestore di database in grado di garantire l'**integrità** delle **relazioni** tra gli **archivi correlati**.

Per ogni sezione di archivio sono previsti report di supporto; utilizzando durante la fase di creazione chiavi di ordinamento opportune è possibile ottenere rubriche sintetiche per rapide consultazioni.

PARTICOLARITÀ DELL'ARCHIVIO PRODOTTI

Le procedure applicative dedicate alla movimentazione del magazzino commerciale sono costruite in modo da gestire, per ciascun articolo, **Unità di Misura multiple** e **coesistenti**.

Qualora l'Azienda utente ne avesse necessità è dunque possibile **movimentare** il prodotto con una unità di misura (es: confezioni) e **associare** al **prezzo** con una unità di misura **diversa** (es: numero di pezzi).

Un'altra prestazione rilevante, ai fini della flessibilità commerciale nei confronti della clientela, è la **Gestione Listini** che consente di definire:

- listini cosiddetti di **fascia** (es. clienti generici, autofficine, enti pubblici, fornitori, ecc.) da associare a ciascun Cliente e/o Fornitore in modo che la procedura, in fase di emissione o ricezione documenti commerciali (Bolle o Fatture), possa prelevare il prezzo definito dalla combinazione Cliente/Listino o Fornitore/Listino;
- Listini **personalizzati** sia nel prezzo che, eventualmente, nella descrizione del prodotto per ciascun Cliente o Fornitore codificato.

In pratica, abbinando un codice Articolo ad un codice Cliente, si possono impostare **descrizioni, codici, prezzi e date di validità** che sostituiscano il listino di fascia presente in anagrafica all'atto dell'emissione o ricezione documenti;

- listini **storici** in cui è possibile memorizzare data per data il prezzo associato al prodotto.

Sia per i **Listini di Fascia** che per i **Listini Personalizzati** è presente una procedura automatica per l'aggiornamento in aumento o in diminuzione, sia in valore assoluto che percentuale dei prezzi.

In ultimo, è gestibile il meccanismo delle **griglie prezzo** in funzione della **quantità ceduta o acquistata**. La griglia può essere associata sia ai listini di fascia che a quelli personalizzati per cliente o fornitore.

CONTABILITÀ

Gli scopi di questo modulo sono:

- gestire la Contabilità Generale, Clienti, Fornitori ed IVA;
- assolvere gli obblighi previsti dalla normativa civilistica e fiscale in ordine alla tenuta della contabilità e delle registrazioni IVA;
- fornire all'imprenditore gli strumenti necessari per la corretta e tempestiva informazione sulla situazione patrimoniale ed economica;
- automatizzare una serie di incombenze amministrative per snellire la gestione della primanota Clienti/Fornitori/Generale;
- tenere in linea due esercizi fiscali;
- gestire primenote **finanziarie** e/o **previsionali** allo scopo di rilevare mensilmente le scritture finali (es. ratei, ammortamenti, ecc.). Queste operazioni movimentano il livello dei saldi definito di assestamento e forniscono una **simulazione mensile**, o periodica, del **Bilancio Annuale**.

Altre funzioni previste dal modulo di contabilità:

- interrogazione dei saldi relativi ai mastri, intermedi e conti sempre aggiornati all'ultima transazione inserita;
- visualizzazione sul terminale dei partitari contabili sia dei conti generali che analitici (Clienti/Fornitori);
- stampa del Libro Giornale e sua simulazione;
- stampa e visualizzazione dei Partitari per Mastro, Intermedio e Conto sia per gli esercizi in linea che per quelli storicamente archiviati;
- stampa e visualizzazione del Bilancino di Verifica, del Bilancio Contabile e dei Saldi Clienti/Fornitori, sia per gli esercizi in linea che per quelli storicamente archiviati. L'analisi può essere impostata anche ad una data qualsiasi, degli esercizi in linea, senza bisogno di alcuna fase di aggiornamento .
- stampa Registri IVA e loro simulazione,
- trasferimento delle primenote finanziarie ad effettive in fase di Chiusura Esercizio Contabile;
- chiusura e riapertura automatica dei conti Contabili, Clienti, Fornitori;
- bilancio riclassificato secondo la normativa comunitaria e possibilità di creazione di riclassificazioni di bilancio personalizzate da parte dell'utente.

```
(contmenu)          ***** G E A D E 5.0 *****          14 Mar 2022 - 11:47
                    Contabilita`
```

```
1. Primanota Effettiva Esercizio C.    10. Gestione Ratei & Risconti
2. Primanota da Prospetto Esercizio C.11. Gestione Ritenute d'Acconto
3. Stampe Primanota e Libro Giornale  12. Gestione Esercizio Precedente
4. Quadratura e Aggiornamento         13. Gestione Primenote Finanziarie
5. Stampa Partitari
6. Visualizzazione Partitari
7. Bilanci di Contabilita`
8. Registri e Chiusura Iva
9. Gestione Immobilizzazioni
SELECTION:
```

Menu della procedura

GESTIONE CESPITI AMMORTIZZABILI

La procedura realizzata dalla ADEL consente la gestione dei due diversi regimi fiscali: **D.M. 29 ottobre 1974**, valido per gli acquisti effettuati fino al 31 dicembre 1988 ed al **D.M. 31 dicembre 1988**, per tutti quelli effettuati successivamente a tale data..

La gestione vera e propria si attiva dopo aver effettuato il caricamento dell'Archivio Cespiti, utilizzando gli appositi programmi di **Anagrafica Cespiti** ed **Attributi Cespiti e Dismissioni**, e consente di:

- operare contemporaneamente su due esercizi fiscali (precedente e corrente);
- effettuare operazioni su cespiti di società diverse;
- considerare cespiti di natura diversa (beni materiali ed immateriali);
- includere nella gestione beni completamente ammortizzabili nell'esercizio (es.: inferiori al limite minimo) o beni non ammortizzabili (es.: terreni);
- considerare i cespiti per classi omogenee;
- elaborare simulazioni di ammortamenti con diverse condizioni di calcolo;
- creare automaticamente le registrazioni contabili del piano di ammortamento per il modulo di Contabilità Generale.

La verifica dell'operatività è demandata alla generazione di una serie di **Reports Movimentazione Cespiti** che trovano la loro logica convergenza nella stampa del **Registro Cespiti**, in modo **Esteso** (ristampando l'intera storia del Cespiti) o **Sintetico** (stampando solo le operazioni di competenza del periodo fiscale in esame).

Sono previsti una serie di report:

- Matrice delle Aliquote di Calcolo;
- Prospetto Contabile del Piano di Ammortamento (contiene il riepilogo sintetico delle operazioni contabili trasferite automaticamente in Primanota);
- Prospetto Statistico del Piano di Ammortamento;
- Prospetto Statistico Acquisizioni ed Alienazioni;
- Prospetto Statistico Differenze Fondi (Ordinario-Effettivo);
- Prospetto Riassuntivo e Storico dei Beni Ammortizzabili.

E' sempre possibile stampare, **Rubriche Riepilogative** per conoscere la situazione dei Cespiti:

- Elenco Matricolare Cespiti;
- Riepilogo Acquisizione/Alienazione Cespiti;
- Riepilogo Cespiti Attivi/Totalmente Ammortizzati.

```
(cespmenu)                ***** G E A D E 5.0 *****                14 Mar 2022 - 15:16
                           Gestione Immobilizzazioni

1. Parametri Operativi Cespiti          10. Sinottico Cespiti & Ammortamenti
2. Anagrafica Cespiti (Base)
3. Anagrafica Cespiti (Estensioni)
4. Attributi Cespiti e Dismissioni
5. Preset Simulazione Ammortamenti
6. Generazione Automatica Ammortamenti
7. Registro e Report Cespiti
8. Manutenzione Storico Cespiti
9. Creazione P.N. Finanziarie Cespiti

SELECTION:

Menu della procedura
```

GESTIONE RATEI E RISCONTI

La procedura consente all'utente di gestire, per mezzo del sistema informativo aziendale, l'intero ciclo dei Ratei & Risconti attraverso le fasi di formazione, calcolo, chiusura e riapertura a fine esercizio, evitando il riesame dei documenti cartacei.

La formazione e il calcolo dei Ratei & Risconti avviene attraverso l'inserimento dei **documenti contabili** o dalle **rilevazioni** degli stessi ai fini **IVA**.

L'archivio Ratei & Risconti raccoglie tutte le informazioni relative e permette sia la visualizzazione sia la stampa per sequenza d'inserimento, per periodo di competenza, per codice cliente o fornitore e per ragione sociale.

Attraverso il meccanismo della creazione di una primanota finanziaria si ottengono le stampe relative alla formazione, al periodo di competenza e al calcolo dei Ratei & Risconti.

Le primenote finanziarie possono essere trasferite, in modo automatico, nella contabilità ordinaria.

A fine esercizio, per mezzo di apposite causali precedentemente costruite, il sistema permette la chiusura e la riapertura, in automatico, dei Ratei & Risconti.

```
(rarimenu)          ***** G E A D E 5.0 *****          14 Mar 2022 - 12:10
                   Gestione Ratei & Risconti

1. Rilevazione Ratei Attivi
2. Rilevazione Ratei Passivi
3. Risconti Attivi
4. Risconti Passivi
5. Creazione PN Finanz. Ratei/Risconti
6. Quadro Sinottico Ratei & Risconti
7. Journal Ratei & Risconti

SELECTION:

Menu della procedura
```

ORDINI FORNITORI

Il modulo, consente di emettere e memorizzare gli ordini ai fornitori.
Sono previsti sia reports che interrogazioni a video degli ordini ancora in essere.

L'ordine inserito, completo di prezzi e condizioni commerciali, può essere **travasato** (completamente o parzialmente) automaticamente in una bolla ricevuta, iniziando qui il ciclo di elaborazione standard dei documenti.

Tra i reports previsti segnaliamo:

- Distinta portafoglio ordini emessi
- Ordini da evadere per fornitore
- Ordini da evadere per fornitore/prodotto
- Ordini da evadere per data
- Ordini da evadere per prodotto/data.

La procedura è operativa anche per i prodotti che richiedono la trasformazione delle unità di misura tramite la densità.

```
(ordfmenu)                ***** G E A D E 5.0 *****                14 Mar 2022 - 11:28
                          Ordini a Fornitori

1. Emissione Ordini Fornitori
2. Cambio Preventivo in Ordine Emesso
3. Stampa Ordini a Fornitori
4. Distinte Portafoglio Ordini Emessi
5. Scadenzario Fatturazione Ordini Eme.
6. Report Ordini Emessi in Essere
7. Evasione Ordini Emessi

SELECTION:

Menu della procedura
```

GESTIONE ACQUISTI

Il modulo, tramite la registrazione dei documenti di consegna del fornitore, consente con un'**unica registrazione** sia il carico di magazzino che successivamente, l'aggiornamento contabile all'atto del ricevimento della fattura fornitore.

E' possibile stampare un facsimile della fattura fornitore attesa per consentire una rapida verifica delle quantità ricevute, dei prezzi e delle condizioni di acquisto memorizzate nell'archivio anagrafico Fornitori.

Le bolle ed i facsimili di fattura attesa dal fornitore, alimentano lo **Scadenzario Previsionale Fornitori**.

(ridomenu) ***** G E A D E 5.0 ***** 14 Mar 2022 - 09:23
Documenti Ricevuti

1. Inserimento ed Elaboraz. Doc. Ricev.
2. Report Documenti Ricevuti
3. Manutenzione Documenti Ricevuti
4. Ricezione Documenti Esercizio Prec.
5. Riorganizzazione Archivio Documenti

SELECTION:

Menu della procedura

Lo stesso modulo genera una **Scheda Commerciale Fornitori** che consente di conoscere la situazione dei fornitori accedendo, tramite il codice ad essi assegnato o direttamente con la ragione sociale, agli archivi del Sistema Informativo. Il programma è in grado di visualizzare a terminale:

- anagrafica fornitori;
- anagrafica delle eventuali filiali;
- partite aperte fornitori;
- scheda delle condizioni commerciali intercorrenti con il fornitore relativamente ai prodotti trattati;
- situazione articoli a magazzino (disponibilità e prezzi).

E' altresì possibile eseguire un report della scheda commerciale fornitori limitatamente alla parte dei prodotti ritirati.

Il report può essere selezionato per un singolo fornitore o per un gruppo di fornitori aventi caratteristiche omogenee (es.: Categoria, ecc.). L'estrazione del movimento prodotti è possibile per **periodo**, per gli ultimi **n** ritiri o per **tutti i ritiri** in archivio. Sono previsti due formati di stampa:

- Estratto per Documento;
- Estratto per Prodotto/Data (con totale quantità, valore e ricavo medio).

E' prevista anche una **Scheda Commerciale Prodotto/Fornitori** che fornisce per ogni prodotto gli estremi di acquisto da ciascun fornitore (data, prezzo, quantità, pagamento, ecc.) per un **periodo** a scelta dell'utente con efficaci forme di ordinamento (prezzo crescente, valore, ecc.) e la possibilità di stampare il report immediatamente.

Sono inoltre forniti riepiloghi periodici dei documenti ricevuti:

- distinte delle fatture ricevute;
- distinta delle fatture da pagare con rimessa diretta;
- stampa *media dell'acquisto per periodo e prodotto* secondo l'unità di misura commerciale;
- stampa documenti ricevuti raggruppati per fornitore;
- è possibile attivare una gestione del tipo Centri di Costo. Questa modalità consente una imputazione analitica, su conti diversi facenti parte dello stesso intermedio, per prodotti o Costi Generici in funzione del Centro di Costo inserito all'atto della registrazione del documento.

GESTIONE ACQUISTI IN REVERSE CHARGE

Dal **1 Gennaio 2022** non è più consentito l'invio dell'**Esterometro**, che prevedeva la comunicazione dei dati delle **fatture transfrontaliere** all'Agenzia delle Entrate con periodicità trimestrale, e le attuali modalità di registrazione del Reverse Charge estero, che permettevano l'integrazione dell'IVA con una semplice annotazione sulla fattura ricevuta.

Lo stabilisce l'articolo 1, comma 1103, della legge di **Bilancio 2021** (legge 178/2020), che stabilisce che i dati attualmente trasmessi tramite l'Esterometro **dovranno** essere inviati all'Agenzia delle Entrate **telematicamente** tramite il **Sistema di Interscambio** (SdI), utilizzando il formato **XML** della fattura elettronica.

Questo già avviene per le fatture emesse verso **soggetti esteri** e viene esteso alla **comunicazione di integrazione** dell'imposta relativa al documento analogico di acquisto ricevuto dal fornitore.

Lo stesso procedimento potrà essere adottato, non è al momento obbligatorio, anche per le **fatture di acquisto da soggetti residenti** emesse in regime di **Reverse Charge interno**, per le categorie di beni e servizi ammesse, come **comunicazione dell'integrazione** dell'imposta relativa al **documento elettronico** ricevuto dal **Sistema di Interscambio**.

In sostanza la comunicazione dell'imposta **applicata** alle fatture di acquisto in Reverse Charge consiste in una **fattura emessa** dal **Cessionario-Committente**, destinatario dei beni o servizi acquistati, **per conto** del fornitore e **inviata** in formato elettronico al Sistema di Interscambio.

In tal modo l'Agenzia delle Entrate sarà in possesso di tutti gli elementi necessari alla predisposizione sia della **Liquidazione Periodica IVA** che della **Dichiarazione Annuale IVA** dell'Azienda.

La gestione di questi adempimenti, nella forma **più avanzata e automatizzata**, implementata nel Pacchetto Applicativo prevede una semplice sequenza operativa:

- l'**inserimento** della fattura di acquisto mediante la gestione documenti ricevuti nella serie di competenza (es: REVC per in Reverse Charge interno, ACEE per gli acquisti intra UE, ecc.) utilizzata dall'Azienda.
- La **contabilizzazione** della fattura di acquisto, che determina la data di emissione della fattura integrativa.
La procedura crea **automaticamente** la **fattura integrativa** emessa da inviare al SdI con data di emissione pari alla data di registrazione contabile, completa dei riferimenti alla fattura di acquisto originale e replicandone il contenuto.
- In caso di fattura di acquisto con **Reverse Charge parziale** (c.d. fattura mista) sono replicate **solo** le righe il cui Codice IVA prevede l'invio della fattura integrativa.
- L'**elaborazione** della **fattura integrativa emessa** con la protocollatura, la creazione del flusso B2B, l'invio dello stesso al Sistema di Interscambio e la contabilizzazione.

La soluzione è applicabile indipendentemente dal numero e dalla tipologia di fatture in Reverse Charge lavorato dall'Azienda e con il collegamento tra fattura originale e fattura integrativa, compilata automaticamente, garantisce la coerenza dei dati contenuti nei due documenti e trasferiti in contabilità.

GESTIONE RITENUTE DI ACCONTO

La procedura ottimizza l'operatività nella rilevazione, liquidazione e rendicontazione delle **ritenute d'acconto** relative ai compensi erogati per le prestazioni di agenti, professionisti e prestatori d'opera non soggetti d'imposta.

La procedura ripresenta in modo equivalente l'approccio della gestione manuale della problematica a partire dal censimento dei fornitori soggetti a ritenuta.

Le caratteristiche principali del modulo applicativo sono:

- emissione della quietanza di pagamento per le prestazioni di persone fisiche non soggetti d'imposta (es.: collaborazioni occasionali).
- Rilevazione dei costi soggetti a ritenuta per l'agente o il professionista all'atto dell'inserimento della fattura ricevuta. Il trattamento della fattura è analogo a quello utilizzato per gli altri acquisti di beni o servizi.

Al momento della contabilizzazione della fattura passiva l'operazione contabile eseguita rileverà esclusivamente il costo ed il movimento a fini IVA.

- Rilevazione della ritenuta da versare all'atto del saldo della partita aperta fornitore. La rilevazione della ritenuta da versare viene eseguita automaticamente al momento del saldo della partita aperta fornitore.
- Gestione della parcella pro-forma dei professionisti.

La procedura è in grado di gestire anche il trattamento del compenso a professionisti anche in presenza di emissione della parcella pro-forma e della successiva fattura a pagamento avvenuto. Dal punto di vista procedurale l'inserimento della pro-forma è equivalente a quello di una normale fattura passiva seppure identificata con una sigla documento diversa.

- Gestione del modello di pagamento e inclusione delle ritenute da versare memorizzate. Le ritenute rilevate con le modalità in precedenza illustrate devono essere raggruppate in un modello di pagamento.
- Certificazione ai sensi dell'Art. 3/25 del D.P.R. 29/09/1973 n° 600. La procedura di reporting è in grado di produrre la certificazione richiesta dalla normativa vigente sia per singola ritenuta versata che complessiva per percipiente.
- Riepiloghi e rendicontazione ai fini della compilazione del modello 770.
- Interrogazione archivio storico delle ritenute d'acconto versate. L'utente può consultare agevolmente l'archivio storico delle ritenute d'acconto indipendentemente dall'esercizio contabile in corso selezionandole per periodo di competenza, versamento e percipiente.

```
(riacmenu)          ***** G E A D E 5.0 *****          14 Mar 2022 - 15:20
                   Gestione Ritenute d'Acconto
```

1. Fornitori (Certificazione R.A.)
2. Gestione Quietanze Prestazioni
3. Trasformazione Pro-Forma in Fattura
4. Gestione Modello di Pagamento
5. Reports Ritenute d'Acconto
6. Inquire Storico Ritenute d'Acconto

SELECTION:

Menu della procedura

ORDINI CLIENTI

Il modulo consente di memorizzare gli ordini ricevuti da clienti e sono previsti, a supporto, sia reports (stampe su modulo continuo) che interrogazioni a video degli ordini ancora in essere.

```
(ordcmenu)          ***** G E A D E 5.0 *****          14 Mar 2022 - 11:39
                    Ricezione Ordini Clienti

1. Ricezione Ordini Clienti
2. Cambio Preventivo in Ordine Ricevuto
3. Stampa Conferme d'Ordine a Clienti
4. Distinte Portafoglio Ordini Ricevuti
5. Scadenario Fatturazione Ordini Ric.
6. Report Ordini Ricevuti in Essere
7. Inserimento Q.ta Pronta (per Ordine)
8. Evasione Ordini Ricevuti
9. Evasione Ordini Ricevuti - Viaggi

SELECTION:

Menu della procedura
```

L'ordine inserito, completo di prezzi e condizioni commerciali, può essere **travasato** (completamente o in parte) automaticamente in una bolla o in una fattura in emissione, iniziando il ciclo elaborativo standard dei documenti.

```
(orr100)          ***** G E A D E 5.0 *****          14 Mar 2022 - 15:22
(A)DD             Ricezione Ordini Clienti
<adel_01/AIX/5.3>-----<5.4.4.1/geade/FG/3290>-----
Ordine ORD /      0 Data 05/03/2022 AZIENDA AGRICOLA F.LLI ZUBANI
Magazzino 1 DEPOSITO 1
Evasione 0 -                               Data Inizio Evasione 05/03/2022
Centro di Ricavo 1 DEPOSITO 1
Add COD.ARTICOLO DESCRIZIONE                U.M.                QUANTITA`
1 GA035          GASOLIO AUTOTRAZIONE S.0,035% LT           7.000,000

Q.ta` Annullata          0,000                               Evasa                0,000
Data Validita` Listino 05/03/2002                               Da Evadere           7.000,000
Prezzo                   1,51940_                               Sconto 0 -
IIVA 22 IVA 22 %
Dispon. Dep. Gen.        0,000                               Provv. 999 -
<Money:EURO>-----ADEL-Srl-----

Maschera inserimento riga ordine
```

In fase di inserimento è possibile predisporre:

- una **modalità di evasione**, da scegliersi in una apposita tabella, o da digitarsi liberamente;
- una **data** (o alternativamente una **settimana**) di prevista evasione;
- il **prezzo** concordato per la fornitura, unitamente ad una **data di validità** del listino, in modo che anche a listino variato si possa valorizzare la vendita sulla base del **precedente listino**.

Tra i reports previsti dalla procedura segnaliamo:

- Distinta portafoglio ordini emessi;
- Scadenario fatturazione ordini;
- Ordini da evadere per cliente;

- Ordini da evadere per data;
- Ordini da evadere per zona.

Gli strumenti di controllo sono disponibili, oltre che come report, anche a video terminale.

```
(iaoc100)          ***** G E A D E 5.0 *****          14 Mar 2022 - 15:34
                    Inquire Ordini Prodotto/Clienti
-<adel_01/AIX/5.3>-----<5.4.4.1/geade/FG/35790>-----
Azienda 1 Pacchetto Applicativo GEADE rel. 5.0
-----
Articolo GA035 GASOLIO AUTOTRAZIONE S.0,035% Up 0 Down 0
Periodo **/**/**** - 05/03/2022 Agente 0 *** TUTTI ***
Categoria Clienti 0 *** TUTTE *** Size 2
-----
--Sort per Data Evasione/Cliente/Filiale--
EVASIONE TIPO PROGRESSIVO CODICE RAGIONE SOCIALE
05/03/2022 ORD 10 5 AZIENDA AGRICOLA F.LLI ZUBANI
>05/03/2022 ORD 11 8 FIERAMOSCA ETTOREARMI E CACCIA-PESCA
-----
Filiale 0 Deposito 1 Quantita` 5.000,000 LT Prezzo 1,52025 LT
-<Money:EURO>-----ADEL-Srl-
```

Maschera di analisi degli ordini in essere per prodotto

```
(iaoc100)          ***** G E A D E 5.0 *****          14 Mar 2022 - 15:34
                    Inquire Ordini Prodotto/Clienti
-<adel_01/AIX/5.3>-----<5.4.4.1/geade/FG/66897>-----
Articolo GA035 GASOLIO AUTOTRAZIONE S.0,035% Up 0 Down 0
-----
--Sort per Data Evasione/Cliente/Filiale--
EVASIONE DA EVADERE U.M. PROGRESSIVO PREZZO U.M. PROGRESSIVO
05/03/2022 7.000,00 LT 7.000 1,51940 LT 10.635,80
>05/03/2022 5.000,00 12.000 1,52025 9.855,00
-----
FIERAMOSCA ETTOREARMI E CACCIA-PESCA - -
-<Money:EURO>-----ADEL-Srl-
```

Altra vista degli ordini in essere per prodotto

Per l'analisi, in sede di ricezione ordini, della **disponibilità** di prodotto (definita da disponibilità = giacenza - impegnato da ordini) sono presenti diversi strumenti tra i quali segnaliamo l'interrogazione della disponibilità e giacenza per prodotto, ordinata per codice prodotto.

In tutte le procedure i dati di giacenza e disponibilità sono **aggiornati** all'ultima transazione eseguita.

```
(ias100)          ***** G E A D E 5.0 *****          14 Mar 2022 - 15:44
                    Inquire Giacenza Articoli per Codice
-<adel_01/AIX/5.3>-----<5.4.4.1/geade/FG/53489>-----
Codice Azienda 1 Pacchetto Applicativo GEADE rel. 5.0
-----
Deposito 1 DEPOSITO 1
Articolo 202L4 Descrizione Aggiuntiva
-----
CODICE DESCRIZIONE U.M. GIACENZA DISPONIBILE
202L4 E.E.SPECIAL MO 15/40 T 4 N 2,000 1,000
210FL ESSO 2 T FUSTO N 2,000 2,000
350FL SPARTAN EP 68 FUSTO N 2,000 2,000
B95 BITUME OSSIDATO 95-15 TON 3,000 3,000
GA035 GASOLIO AUTOTRAZIONE S.0,035 LT 1.000,000 1.000,000
GA375 GASOLIO AUTOTRAZIONE Z. 0,03 LT 36.000,000 23.994,000
GR02 GASOLIO RISCALDAMENTO S. 0,2 LT 51.000,000 44.966,000
GR375 GASOLIO RISCALDAMENTO Z. 0,0 LT 3.500,000 3.500,000
-----ADEL-Srl-
```

Maschera di analisi della giacenza e disponibilità dei prodotti
(rappresentazione con Unità di Misura Commerciale)

GESTIONE VENDITE

Il modulo consente di emettere:

- fatture immediate;
- documento di trasporto ai sensi del DPR n° 472 del 14 Agosto 1996;
- fatture differite (per singola consegna o raggruppando più consegne).

```
(documenu)          ***** G E A D E 5.0 *****          15 Mar 2022 - 09:35
                    Documenti Emessi
```

1. Inserimento ed Elaboraz. Doc. Emessi
2. Report Documenti Emessi
3. Manutenzione Documenti Emessi
4. Emissione Documenti Esercizio Prec.
5. Riorganizzazione Archivio Documenti
6. Effetti
7. Gestione Fidelity Card

SELECTION:

Menu della procedura

La procedura è in grado di assolvere all'obbligo di **fatturazione in forma elettronica** nei confronti delle **Amministrazioni dello Stato** introdotto dalla Finanziaria 2008 e, a partire dal **1 gennaio 2019**, di **fatturazione elettronica** per le cessioni di beni e le prestazioni di servizi effettuate tra **soggetti privati** residenti, stabiliti o identificati nel territorio dello Stato (cfr. l'articolo 1, comma 916, della medesima legge).

Viene predisposto in modo automatico i file in **formato XML** delle fatture emesse da inviare al **Sistema di Interscambio**.

```
(ftpamenu)          ***** G E A D E 5.0 *****          15 Mar 2022 - 09:35
                    Fatturazione Elettronica PA e B2B
```

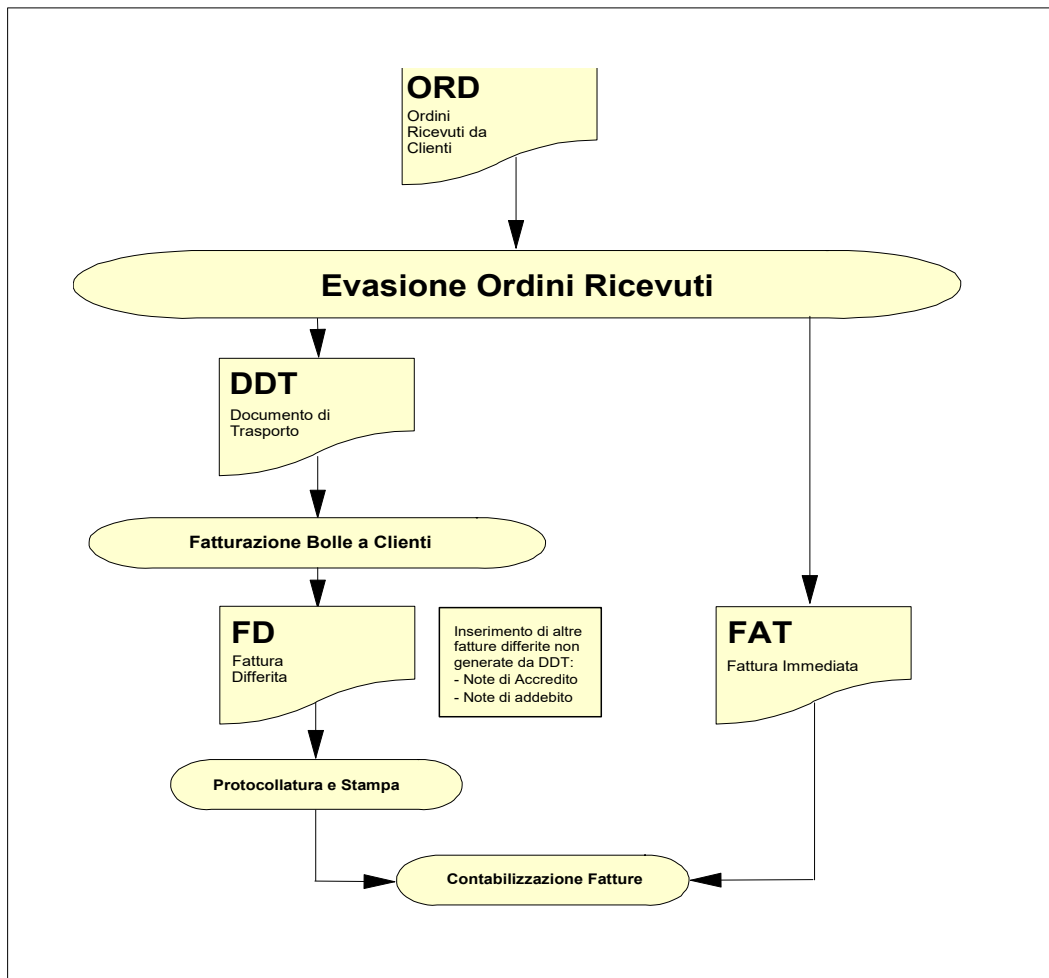
1. Tabelle e Parametri Fattura PA e B2B
2. Distinte Fatture P.A.
3. Flusso Telematico Fatture P.A.
4. Manutenzione Flussi Fatture P.A.
5. Distinte Fatture B2B
6. Flusso Telematico Fatture B2B
7. Manutenzione Flussi Fatture B2B
8. Chiusura Cartella Lavoro Fatture B2B
9. Journal Flussi Fatture PA e B2B

SELECTION:

Menu della procedura

La contabilizzazione delle fatture attive è in grado di gestire la modalità **Split Payment**, in vigore dal 1 gennaio 2015, che consiste nell'addebito dell'IVA in fattura da parte del soggetto che pone in essere l'operazione, ma con il versamento dell'imposta a carico del committente quando si tratta di Amministrazione Pubblica o di soggetto ricadente nella tipologia prevista dalla normativa.

L'organizzazione del flusso dei documenti è **molto flessibile** ed in grado di risolvere la gran parte delle problematiche connesse alle diverse organizzazioni aziendali.



Lo stesso modulo genera una **Scheda Commerciale Clienti** che consente di conoscere la situazione dei clienti accedendo, tramite il codice ad essi assegnato o direttamente con la ragione sociale, agli archivi del Sistema Informativo.

Il programma è in grado di visualizzare:

- anagrafica del cliente e delle eventuali filiali (punti di consegna);
- partite aperte e situazione debitoria del cliente;
- scheda delle condizioni commerciali intercorrenti con il cliente relativamente ai prodotti trattati;
- situazione articoli a magazzino (disponibilità e prezzi);
- dettaglio dell'andamento della disponibilità in funzione degli ordini da clienti e a fornitori.

```
(iccl100)          ***** G E A D E 5.0 *****          15 Mar 2022 - 16:14
                    Inquire Commerciale Clienti
-<adel_01/AIX/5.3>-----<5.4.4.1/geade/FG/5489>-
Azienda  1          Pacchetto Applicativo GEADE rel. 5.0
-----
Cliente  110      Rag. Soc.  ROSSI S.p.A.
                    Indirizzo VIA BIANCHI 33
Cap 25032 Loc. CHIARI          Prov. BS Stato
C.Fiscale          P.Iva          Fido          25.000,00
Telefono 030/223614          Telex          Fax 030/224878
CITARE RIFERIMENTO ORDINE          18 AGRICOLTORI
USARE 10% (agricoltore)          1 CARLO FRANCHINI
TE. SIG. GINO - FIAT 190 - 10 MT TUBO          1 ZONA DEPOSITO 1
BANCA NAZIONALE DEL LAVORO SPA - MILANO          102 RIM DIR 30 GG DATA FATTURA
-----
--Sort per Codice--
>110      ROSSI S.p.A.          CHIARI          BS
1001      PALERMO ROSINA          BRESCIA          BS
1002      ROSSETTI LUIGINA          CHIARI          BS
1003      SPATARO VINCENZO          BRESCIA          BS
-<Money:EURO>-----ADEL-Srl-
```

Maschera della Scheda Commerciale Clienti: filiali o punti di consegna

```
(iccl100)          ***** G E A D E 5.0 *****          15 Mar 2022 - 16:14
                    Inquire Commerciale Clienti
-<adel_01/AIX/5.3>-----<5.4.4.1/geade/FG/5489>-
Cliente  110      ROSSI S.p.A.          Up 0 Down 0
-----
--Sort per Data Scadenza--
SCADENZA  DESCRIZIONE          TIPO NUMERO          DATA DOCUMENTO          IMPORTO
31/05/2018 NS. FATTURA  DIFFE FD  55018          31/05/2018          1.609,50+
30/06/2018 NS. FATTURA  DIFFE FD  55031          30/06/2018          910,03+
23/01/2019 NS. FATTURA  DIFFE FD  56007          23/01/2019          127,00+
23/01/2019 NS. FATTURA  DIFFE FD  56008          23/01/2019          1.982,00+
29/10/2019 NS. FATTURA - DEP. FAT  10005          29/10/2019          1.380,00+
28/09/2020 NS. FATTURA - DEP. FAT  10039          28/09/2020          1.300,00+
03/12/2020 NS. FATTURA  DIFFE FD  55027          03/12/2020          1.570,00+
03/12/2020 NS. FATTURA  DIFFE FD  55037          03/12/2020          1.300,00+
25/01/2021 NS. FATTURA  DIFFE FD  55002          25/01/2021          1.137,75+
15/12/2021 NS. FATTURA  DIFFE FD  55011          15/12/2021          477,00+
>10/03/2022 NS. FATTURA - DEP. FAT  10008          30/03/2022          1.514,17+
-----
RISCHIO          0,00 A SCADERE          0,00 TOT. EFFETTI          0,00
SCADUTO          19.363,96 A SCADERE          1.514,17 TOT.SCOPERTO          20.878,13
-<Money:EURO>-----ADEL-Srl-
```

Maschera della Scheda Commerciale Clienti: partite aperte e circolazione effetti

ADEL S.r.l. - Sistemi Informativi Aziendali

(iccl100) ***** G E A D E 5.0 ***** 15 Mar 2022 - 14:34
Inquire Commerciale Clienti

<adel_01/AIX/5.3> <5.4.4.1/geade/FG/5489>

Cliente **110** Rag. Soc. **ROSSI S.P.A.**
Indirizzo **VIA BIANCHI 33**
CAP **25032** Localita' **CHIARI** Provincia **BS**

-----SINOTTICO ESPOSIZIONE-----

ORDINI	<u>0,00</u>		FIDO	<u>0,00</u>
BOLLE	<u>0,00</u>		SOGLIA	
FATTURE	<u>0,00</u>		SCADENZA AFFIDAMENTO	**/**/****
EFFETTI	<u>0,00</u>	NEL RISCHIO	A SCADERE	<u>0,00</u>
PARTITE	<u>20.878,13</u>	SCADUTE	A SCADERE	<u>19.363,96</u>
SCOPERTO	<u>20.878,13</u>		SOPRA FIDO	<u>20.878,13</u>

<Money:EURO> ADEL-Srl

Maschera della Scheda Commerciale Clienti: sinottico esposizione

(iccl100) ***** G E A D E 5.0 ***** 15 Mar 2022 - 16:14
Inquire Commerciale Clienti

<adel_01/AIX/5.3> <5.4.4.1/geade/FG/5489>

Cliente **110** Filiale **0** **ROSSI S.p.A.**
Articolo **BSP** Descrizione **BENZINA SUPER S/PB**
Listino **1,514170** LT Minimo **0,00**
Deposito **0** **DEPOSITO GENERALE**
Giacenza **75.000** LT Disponib. **75.000** Residuo BUMA ///////////////
Fattura **FAT /10008** Pagamento **102 RIM DIR 30 GG DATA FATTURA**

-----Sort per Filiale/Data/Articolo-----

FIL	DATA-FATT	COD.ARTICOLO	DESCRIZIONE	PREZZO	Q.TA`	UM	PAG
0	31/05/2018	338FL	MOBIL NUTO 100	4,200000	2	N	102
0	30/06/2018	338FL	MOBIL NUTO 100	4,200000	1	N	102
0	30/06/2018	EL35451910	TUTELA HYDRAULIC	2,500000	2	N	152
0	29/10/2019	GA035	GASOLIO AUTOTRAZ	1,380000	1.000	LT	102
0	03/12/2020	GA035	GASOLIO AUTOTRAZ	1,300000	1.000	LT	102
0	25/01/2021	203FL	MOBIL PLUS M.O.	6,000000	1	N	102
0	31/05/2021	200FL	MOBIL SUPER OIL	5,000000	1	N	202
0	15/12/2021	102212012	MOBIL NUTO H 68	2,500000	1	N	102
>0	10/03/2022	BSP	BENZINA SUPER S/	1,514170	1.000	LT	102

<Money:EURO> ADEL-Srl

Maschera della Scheda Commerciale Clienti: prodotti ritirati

(iccl100) ***** G E A D E 5.0 ***** 15 Mar 2022 - 16:14
Inquire Commerciale Clienti

<adel_01/AIX/5.3> <5.4.4.1/geade/FG/5489>

Cliente **110** Filiale **0** **ROSSI S.p.A.**
Fattura **FAT / 10008** Causale **501 NS. FATTURA - DEP.1**
Emissione **10/03/2022** Pagamento **102 RIMESSA DIRETTA ALLA CONSEGNA**
Automezzo **1** **ATB** **BSD99501**
Autista **1** **GIOVANNI ROSSI**
Deposito **1** **DEPOSITO 1** D.A.S. **22M0100954**
Articolo **BSP** **BENZINA SUPER S/PB**
Sconto **0** -

-----Sort per Data/Articolo/Filiale-----

FIL	DATA-FATT	ARTICOLO	DESCRIZIONE	PREZZO	Q.TA`	UM	PAG
0	30/06/2018	EL35451910	TUTELA HYDRAULIC	2,500000	2	N	152
0	29/10/2019	GA035	GASOLIO AUTOTRAZ	1,380000	1.000	LT	152
0	03/12/2020	GA035	GASOLIO AUTOTRAZ	1,300000	1.000	LT	152
0	25/01/2021	203FL	MOBIL PLUS M.O.	6,000000	1	N	152
0	31/05/2021	200FL	MOBIL SUPER OIL	5,000000	1	N	202
0	15/12/2021	102212012	MOBIL NUTO H 68	2,500000	1	N	152
>0	30/03/2022	BSP	BENZINA SUPER S/	1,514170	1.000	LT	152

<Money:EURO> ADEL-Srl

Maschera della Scheda Commerciale Clienti: tutti i dettagli di una consegna

E' altresì possibile stampare la scheda commerciale clienti limitatamente alla parte dei prodotti ritirati.

Il report può essere selezionato per un singolo Cliente o per un gruppo di Clienti aventi caratteristiche omogenee (es.: Agente, Zona, ecc.). L'estrazione del movimento dei prodotti è possibile per **periodo**, per gli ultimi **n** ritiri o per **tutti i ritiri** in archivio.

Sono previsti due formati di stampa:

- Estratto per Documento;
- Estratto per Prodotto/Data (con totale quantità, valore e ricavo medio).

Il modulo non richiede alcun aggiornamento per rendere interrogabili gli archivi ed il passaggio da una videata all'altra si effettua tramite semplici tasti funzione.

E' prevista anche la **Scheda Commerciale Prodotto/Clienti** che fornisce per ogni prodotto gli estremi di vendita prelevati da ciascun cliente (data, prezzo, quantità, pagamento, ecc.) per un periodo a scelta dell'utente con efficaci forme di ordinamento (prezzo crescente, quantità crescente, valore, ecc.) e la possibilità di stampare il report immediatamente.

```
(iac100)          ***** G E A D E 5.0 *****          15 Mar 2022 - 16:40
                    Inquire Commerciale Prodotto/Clienti
-<adel_01/AIX/5.3>-----<5.4.1.1/geade/FG/85469>-----
Azienda  1  Pacchetto Applicativo GEADE rel. 5.0
-----
Articolo  GR02          GASOLIO RISCALDAMENTO S. 0,2%  Up  343  Down  0
Periodo   **/**/**** - 12/03/2022 Agente 0      ***  TUTTI  ***
Categoria Clienti    0      ***  TUTTE  ***                               Size  51
-----
--Sort per Data/Cliente/Filiale--
DATA-FATT TIPO  PROTOCOLLO CODICE RAGIONE SOCIALE
>10/03/2022 FAT  70431      7200  COMINCINI EMILIO
10/03/2022 FAT  70430      7201  ALBERTI LUCIANO
10/03/2022 FAT  70429      7221  SCALVI ROBERTO
10/03/2022 FAT  70428      7232  ROSSI MARIO
10/03/2022 FD   40843      3401  VANNINI CARLO
11/03/2022 FAT  70441      3277  VITICOLTURA IL POGGIO
11/03/2022 FAT  70446      7242  FUSI ETTORE
12/03/2022 FD   40844      8991  BONETTI DANIELE
-----
Filiale 0 Deposito 1 Quantita` 300,000 LT Prezzo 1,65784 LT
-<Money:EURO>-----ADEL-Srl-
```

Maschera di analisi delle vendite per prodotto

```
(iac100)          ***** G E A D E 5.0 *****          15 Mar 2022 - 16:40
                    Inquire Commerciale Prodotto/Clienti
-<adel_01/AIX/5.3>-----<5.4.1.1/geade/FG/85469>-----
Articolo  GR02          GASOLIO RISCALDAMENTO S. 0,2%  Up  339  Down  0
-----
--Sort per Prezzo/Quantita`/Data--
DATA-FATTURA QUANTITA` U.M. PROGRESSIVO      PREZZO U.M.      PROGRESSIVO
10/03/2022      500,00  LT      68.100      1,60866 LT      98.708,23
10/03/2022     1.000,00  LT      69.100      1,62000      100.328,23
08/03/2022      800,00  LT      69.900      1,63735      101.638,11
10/03/2022      300,00  LT      70.200      1,65784      102.135,46
10/03/2022      500,00  LT      70.700      1,65784      102.964,38
11/03/2022      700,00  LT      71.400      1,65784      104.124,87
10/03/2022     1.000,00  LT      72.400      1,65784      105.782,71
11/03/2022     1.500,00  LT      73.900      1,65784      108.269,47
10/03/2022     1.000,00  LT      74.900      1,69882      109.968,29
10/03/2022     1.300,00  LT      76.200      1,71500      112.197,79
09/03/2022     1.500,00  LT      77.700      1,74000      114.807,79
>10/03/2022     2.000,00  LT      79.700      1,80000      118.407,79
-----
VANNINI CARLO          - 60 d BONIFICO BANCARIO D.F.
-<Money:EURO>-----ADEL-Srl-
```

Vista diversa delle vendite per prodotto: prezzo crescente

Sono inoltre forniti riepiloghi periodici dei documenti emessi e dei relativi prodotti movimentati, in particolare:

- distinte delle fatture emesse;
- distinta delle fatture da incassare con rimessa diretta;
- stampa *media del venduto per periodo e per prodotto* secondo l'unità di misura commerciale;
- stampa documenti emessi raggruppati per tipo (bolle, fatture, ecc.);
- stampa documenti emessi raggruppati per clienti.

(rdemmenu) ***** G E A D E 5.0 ***** 15 Mar 2022 - 15:27
Report Documenti Emessi

- | | |
|---|------------------------------------|
| 1. Elenco Documenti in Archivio | 10. Report Vendite Paesi Intrastat |
| 2. Verifica Dati Bolle/Fatture Emesse | |
| 3. Distinte Fatture Emesse | |
| 4. Distinta Fatture a Rimessa Diretta | |
| 5. Ristampa Copia Fatture per Agenti | |
| 6. Media per Prodotto Fatture Emesse | |
| 7. Prezzi di Vendita per Periodo | |
| 8. Distinta Vettori e Noli di Trasporto | |
| 9. Report Vendite Paesi in Black-List | |

SELECTION:

Menu del reporting documenti di vendita

(incomenu) ***** G E A D E 5.0 ***** 15 Mar 2022 - 15:28
Interrogazioni Commerciali

- | | |
|--------------------------------------|---|
| 1. Gestione Fidi | 10. Reports Commerciali Acquisti |
| 2. Inquire Commerciale Clienti | 11. Inquire Statistico Fornitori |
| 3. Reports Commerciali Vendite | 12. Inquire Storico Fatture Fornitori |
| 4. Inquire Statistico Clienti | 13. Inquire Commerciale Prodotto/For. |
| 5. Inquire Storico Fatture Clienti | 14. Inquire Statistico Acquisti |
| 6. Inquire Statistico Agenti | 15. Inquire Articoli - Ricerca Avanzata |
| 7. Inquire Commerciale Prodotto/Cli. | 16. Marketing Planning |
| 8. Inquire Statistico Vendite | |
| 9. Inquire Commerciale Fornitori | |

SELECTION:

Menu delle interrogazioni e reporting commerciale

GESTIONE FIDO CLIENTI E BLACK-LIST

Il modulo applicativo consente di gestire la **predisposizione**, il **controllo del fido** clienti ed, eventualmente, il **blocco delle consegne** in caso di superamento del valore assegnato o delle condizioni aggiuntive sufficienti ad attivarlo (es: insoluto).

La procedura prevede:

- la **definizione**, per singolo cliente, di due valori la **soglia di attenzione** ed il **fido**;
- l'**elaborazione** giornaliera, o periodica, dei controlli di fido attraverso la verifica del Saldo Contabile corrente, Ordini in essere, Consegne non ancora fatturate, Fatture non ancora contabilizzate, Partite Aperte, Effetti non ancora scaduti o nel rischio.
Qualora dall'elaborazione risulti il superamento della soglia di attenzione il cliente è posto in **evidenza** come candidato ad entrare nella **black-list**;
- la **gestione** dei candidati ad entrare, od uscire, dalla black-list con la conferma o sospensione della **proposta di blocco consegne** avanzata dalla procedura.

E' altresì possibile introdurre **note di orientamento** per gli operatori abilitati alla consultazione della black-list.

All'atto dell'interrogazione commerciale, dell'accettazione di un ordine o all'emissione di un documento di consegna viene segnalato all'operatore se il cliente oggetto della transazione è in fase di **attenzione**.

Qualora il cliente abbia **superato** il valore di **fido**, e sia stato abilitato il **blocco consegne**, per esso non sono accettate transazioni riguardanti consegne di prodotto.

Il blocco consegne può essere attivato in modo automatico anche in caso di **insoluto** o di **scaduto** superiore ad un numero di giorni definibile per ciascun cliente.

E' presente una funzione di **interrogazione e reporting** della black-list anche per singolo agente.

```
(bli100)                ***** G E A D E 5.0 *****                15 Mar 2022 - 15:41
(I)NQUIRE                Inquire Black-List
--<adel_01/AIX/5.3>-----<5.10.10.10/geade/FG/42920>--
Azienda    1    Pacchetto Applicativo GEADE rel. 5.0
-----
ELABORAZIONE:  Data 29/03/2022 Ora 15:41 New Entry 0    Up    6    Down    0
-----Sort per Data (Discendente)/Ragione Sociale-----
No. CODICE RAGIONE SOCIALE                AG. LIVELLO    SCOPERTO / FIDO
-----
 7   900010 AZIENDA AGRICOLA LA PICCIONAIA DI 1    LEG                0,00  /////
 8   1003   SPATARO VINCENZO                1    LEG                0,00  /////
 9   20    BORA S.R.L.                      1    ..L                56.393,30  1,0
>10  14    CONDOMINIO BAIONCELLO              2    ..IL               20.272,10  /////
11  25    HOTEL MASTER                        2    ..L                8.450,00  2,8
-----
--STATO DEL CLIENTE--
A) SOGLIA ATTENZIONE SUPERATA: Data **/**/**** Valore ////////////////
F) FIDO SUPERATO             : Data **/**/**** Valore ////////////////
L) LOCK CONSEGNE             : Data 10/03/2022 LOCK DA INSOLUTO
Agente 2    MARIO VERDI                Data Scadenza Fido **/**/****
Nota
--<Money:EURO>-----ADEL-Srl-----

Maschera di interrogazione della black-list
```

PORTAFOGLIO ELETTRONICO EFFETTI

Il modulo consente la **generazione** degli effetti dalle fatture emesse, il controllo del **portafoglio** non ancora presentato, la **collocazione** sulle diverse banche aziendali, la **generazione** delle distinte, la **creazione** dei flussi da trasmettere agli istituti bancari e la **contabilizzazione** delle transazioni create.

Il modulo ha le seguenti prestazioni:

- **organizzazione automatica** dell'archivio effetti con cancellazione di quelli presentati e contabilizzati;
- **interrogazione** del portafoglio elettronico a video e raggruppamento degli importi per giorno/settimana/decade/quindicina/mese;
- **interrogazione** del portafoglio elettronico per tipo di effetto (ricevute bancarie, cessioni, SDD e MAV), scadenza e banca e con possibilità di permutarne l'ordine col semplice uso di tasti funzione;
- **raggruppamento** degli effetti con scadenza a fine mese su singolo cliente;
- **creazione delle distinte di presentazione** mediante una procedura di ricollocazione degli effetti sulle banche aziendali;
- possibilità di presentare distinte di diverse tipologie: allo **Sconto**, a **Disponibilità Immediata**, a **Maturazione** e al **Dopo Incasso**;
- calcolo della **valuta media compensata** per la maturazione;
- **contabilizzazione della presentazione** e reports distinte;
- controllo e contabilizzazione delle **maturazioni** delle distinte;
- gestione automatica degli **insoluti** pervenuti, con creazione della registrazione contabile e della partita aperta clienti;
- **formattazione** del flusso per la **trasmissione telematica** alla banche aziendali conforme agli standard del **Consorzio CBI** (Customer to Business Interaction) per Ri.Ba. e M.Av.; di **SEPA** (Single Euro Payments Area) per il servizio **SEPA Direct Debit** (ex RID) nelle due modalità di gestione **Business to Core** (B2C) e **Business to Business** (B2B) .

Sono previsti a supporto una serie di report:

- Distinta di generazione effetti;
- Elenco effetti in portafoglio;
- Distinte di presentazione;
- Riepilogo degli effetti per Distinte non ancora maturate.

```
(effemenu)                ***** G E A D E 5.0 *****      15 Mar 2022 - 17:10
                          Effetti

1. Interrogazione Portafoglio Effetti 10. Maturazioni Distinte
2. Generazione Effetti                11. Stampe Portafoglio da Maturare
3. Stampe Elenchi Effetti              12. Cancellazione Non Automatica Effetti
4. Contabilizzazione Effetti           13. Cancellazione Files RIBA/RID
5. Manutenzione Portafoglio Effetti
6. Quadro Sinottico Archivio Effetti
7. Ricollocazione Effetti
8. Creazione Distinte Effetti
9. Gestione Distinte Effetti

SELECTION:

Menu della procedura
```

SCADENZARIO E PARTITE APERTE CLIENTI/FORNITORI

Il modulo consente di gestire le scadenze attive e passive dell'azienda.

Una funzione molto importante del modulo è quella di **SALDACONTI**: l'effettuazione di un incasso o di un pagamento può generare automaticamente (ma rimane, a scelta dell'utente, la possibilità di operare manualmente) le relative primenote contabili in modo da evitare ulteriori registrazioni.

Le operazioni di incasso e/o pagamento possono essere raggruppate in **distinte** per singolo o più Clienti/Fornitori allo scopo di rendere agevole il controllo delle operazioni con l'estratto conto bancario.

E' altresì possibile:

- **storicizzare** in modo extracontabile, gli incassi effettuati al fine di produrre reports in grado di indicare la *puntualità* nei pagamenti dei clienti;
- **interrogare** l'archivio delle **partite storiche** per rilevare gli estremi dell'avvenuto incasso;
- **stampare** un report in cui sono evidenziati, analiticamente per partita, i giorni medi di ritardo nei pagamenti di ogni singolo cliente ed un tabulato che, sinteticamente, indichi il tempo medio di incasso per ciascun Cliente. Laddove l'utente introduca una tabella di attribuzione statistica dei Clienti (es.: **Categoria, Gruppo Statistico, Agente, Zona**, ecc.), il tempo medio di incasso sarà calcolato anche per ciascuno degli aggregati di clienti così impostati.

È anche disponibile una procedura di **bilanciamento automatico** delle partite attive e passive (Fatture/Note credito) in grado di regolare anche gli abbuoni.

Il modulo applicativo prevede anche una procedura per la **cessione del credito** verso i clienti ad altri soggetti (es. factoring).

Per i Fornitori è prevista la gestione **automatica** dello **scadenzario previsionale** per le fatture attese e non ancora pervenute, allo scopo di rendere il più reale possibile l'esposizione aziendale verso terzi e/o banche.

```
(gescmenu)                ***** G E A D E 5.0 *****                15 Mar 2022 - 11:00
                          Partite Aperte e Scadenzario

1. Scadenzario e Partite Clienti
2. Estratto Debiti/Crediti Clienti
3. Scadenzario e Partite Fornitori
4. Estratto Debiti/Crediti Fornitori
5. Incassi e Pagamenti in Essere
6. Stampa Disposizioni di Pagamento
7. Gestione Mandati Pagamenti
8. Gestione Banca Dati LINCE

SELECTION:

Menu della Procedura
```

Sono presenti , a supporto, una serie di report:

- Scadenario Clienti per Data;
- Scoperti e Scaduti per Cliente;
- Riepilogo Storico Incassi Clienti;
- Analisi del Tempo Medio di Incasso per Cliente;
- Estratti Conto e Solleciti di Pagamento;
- Riepilogo della Circolazione Effetti e Estratto Conto Effetti;
- Riepilogo delle Partite Generate da Insoluto;
- Riepilogo Interessi e Spese su Ritardati Pagamenti;
- Addebito Interessi e Spese su Ritardati Pagamenti;
- Scadenario Fornitori per Data e per Banca/Data;
- Scoperti e Scaduti per Fornitore;
- Estratto Conto Fornitori;
- Incassi e Pagamenti in Essere;
- Stampa dei Mandati di Pagamento (Disposizioni di Bonifico, Ritiro Avvisi di Scadenza, Lettere Accompagnamento Assegni).

Nella procedura è anche presente un modulo applicativo per l'invio telematico dei **mandati di pagamento** le sue caratteristiche principali sono:

- creazione delle disposizioni di pagamento direttamente dall'archivio delle partite aperte;
- preparazione del file di flusso secondo lo standard C.B.I. da trasmettere attraverso la procedura di home-banking;
- gestione del mandato di pagamento al ricevimento delle contabili bancarie (cartacee o telematiche) con aggiornamento della contabilità;
- rilevazione delle eventuali spese contestualmente alla contabilizzazione del mandato.

```
(mandmenu)          ***** G E A D E 5.0 *****          15 Mar 2022 - 11:03
                    Gestione Mandati Pagamenti
```

1. Preset Conti per Mandati Pagamento
2. Mandati Pagamento Fornitori
3. Gestione Mandati Pagamento Fornitori
4. Mandati Pagamento Clienti
5. Gestione Mandati Pagamento Clienti
6. Riorganizzazione Mandati Pagamento
7. Cancellazione File Mandati Pagamento

SELECTION:

Menu della Procedura

PROVVIGIONI AGENTI

Il modulo consente il calcolo e la tenuta contabile delle provvigioni da erogare agli agenti e rappresentanti di commercio.

Le provvigioni possono essere calcolate automaticamente dai documenti emessi secondo vari metodi:

- a **percentuale fissa** sul netto fatturato;
- a **valore fisso** sulle quantità;
- a **percentuale** sulla **differenza** tra **prezzo di vendita** e **prezzo di acquisto** liberamente scelti dall'utente anche per singolo prodotto e differenziati per agenti;
- a percentuale con **extra-premio** su **soglie di quantità**.

Altre funzioni previste dal modulo provvigioni sono:

- possibilità di liquidare la provvigione all'atto dell'incasso o della vendita. Le due modalità possono essere legate ad ogni singolo agente in forma differenziata;
- distinte di calcolo provvigionale dettagliate per documento, gruppo omogeneo prodotti;
- estratti conto per agente delle provvigioni maturate e/o liquidate;
- estratto di liquidazione periodica provvigioni;
- provvigioni maturate e/o liquidate;
- provvigioni e fatturato periodico per agente.

Sono previsti i report di supporto:

- Distinte di Calcolo Provvigioni;
- Riepilogo Provvigioni da liquidare e/o liquidate;
- Distinte di liquidazione periodica provvigioni;
- Prospetto per periodo con confronto annuale delle provvigioni e del fatturato agenti.

```
(agemenu)          ***** G E A D E 5.0 *****          15 Mar 2022 - 15:51
                   Agenti e Provvigioni
```

```
1. Calcolo Provvigioni Agenti          10. Stampa Progressivi per Periodo
2. Ristampa Calcolo Provvigioni        11. Check Calcolo Codice Provvigione
3. Reports Provvigioni                 12. Revisione Codici Provvigioni
4. Liquidazione Periodica Provvigioni
5. Azzeramento Periodico Provvigioni
6. Manutenzione Provvigioni Documento
7. Gestione Progressivi Agenti
8. Stampa Progressivi per Agente
9. Gestione Progressivi per Periodo

SELECTION:
```

Menu della Procedura

GESTIONE DI MAGAZZINO

Questo modulo gestisce uno o più depositi di prodotti sfusi ed imballati sia sotto il profilo commerciale che fiscale, di un'azienda che vende prodotti petroliferi.

Le caratteristiche principali sono:

- gestione dei prodotti con più unità di misura congrue (**peso, volume, numero imballi**) e conversione automatica;
- **aggiornamento immediato** dei dati di giacenza e disponibilità dei prodotti, senza necessità di elaborazioni di tipo batch;
- **integrazione** della movimentazione del magazzino con la **Gestione Documenti** senza necessità di ricorrere alla doppia registrazione, ad esempio, di una fattura in contabilità e nei movimenti di magazzino.

```
(magamenu)          ***** G E A D E 5.0 *****          15 Mar 2022 - 12:09
                    Magazzino

1. Inquire Giacenza Articoli per Codice
2. Inquire Movimenti di Magazzino
3. Interrogazione Progressivi Articolo
4. Stampe dei Progressivi Articoli
5. Stampe Movimenti di Magazzino
6. Valorizzazioni di Magazzino
7. Elaborazioni Automatiche Giac.Iniz.

SELECTION:

Menu della Procedura
```

La procedura é costituita da una serie di moduli di **uso generale** che provvedono ad assolvere una serie di funzioni di carattere gestionale e di controllo della movimentazione di magazzino.

I moduli di uso generale sono:

- **Analisi della Movimentazione;**
- **Valorizzazione delle Giacenze;**
- **Analisi delle Profittabilità;**
- **Indici Gestionali del Magazzino.**

Tra le interrogazioni e i report di uso generale si segnalano:

- riepilogo periodico per **prodotto/causale di scarico** (vendite/consumi interni, cali, ecc.);
- movimenti di magazzino per **periodo**;
- **estratto movimenti** di magazzino a quantità e valore;
- **giornale di magazzino** (se si rientra nelle condizioni previste dalla normativa);
- **inventario** prodotti ad una qualsiasi data;
- riepilogo dei **prodotti sotto scorta**.

STRUMENTI PER L'ANALISI DI PROFITABILITÀ

L'**andamento** delle vendite e la determinazione del **margin**e per prodotto sono uno degli elementi di maggiore attenzione da parte delle aziende, il programma è in grado di fornire questa informazione confrontando i movimenti di vendita con quelli di acquisto.

Sono previste diverse opzioni di stampa:

- **Medie Periodiche dei Carichi e degli Scarichi**, per un periodo a scelta dell'utente, sono espresse per ogni prodotto la quantità caricata o scaricata, il valore complessivo e il costo o ricavo medio;
- **Calcolo del Margine di Profitto**, per un periodo a scelta dell'utente viene calcolato, in valore assoluto e percentuale, il margine di profitto;
- **Calcolo del Mark-Up**, per un periodo a scelta dell'utente viene calcolato, in valore assoluto e percentuale, il mark-up per prodotto.

```
(medsc100)          ***** G E A D E 5.0 *****          15 Mar 2022 - 17:34
                   Magazzino : Medie, Margine e Mark-Up
-<adel_01/AIX/5.3>-----<5.4.1.1/geade/FG/3697>-----
                   ** DATI DI PREPARAZIONE STAMPA **
Azienda Elaborata      1      Pacchetto Applicativo GEADE rel. 5.0
Esercizio: [C]orrente, [P]recedente C Periodo dal 01/01/2022 al 28/02/2022
Tabella di Selezione Articoli      13 CLASSI MERCEOLOGICHE
Codici di Selezione      dal 0 al 999

Deposito Aziendale Richiesto      1      DEPOSITO 1
Prima Tabella di Sort Articoli      13      CLASSI MERCEOLOGICHE
Seconda Tabella di Sort Articoli      14      GRUPPI STATISTICI PRODOTTI
Report: [A]nalitico, [S]intetico      A
U.M.: [F]iscale, [C]ommerciabile      F

-----
1 - Media Carichi      2 - Media Scarichi
3 - Medie e Margine di Profitto      4 - Medie e Mark-Up
Selezione Stampa      4

-----
Stampa Immediata: [S]i, [N]o N      Nome File nello Spool      ADE_MARK_UP
-----ADEL-Srl-----

Maschera di inserimento estremi di selezione per la stampa delle medie e dei margini per prodotto
```

Un secondo modulo applicativo **Indici Gestionali di Magazzino**, si svincola dagli esercizi contabili rendendo il periodo di analisi liberamente definibile dall'utente, sono previsti diversi report.

- **Indice di Redditività delle vendite**: ripropone il calcolo del mark-up variando il meccanismo di determinazione del costo del venduto.
Dichiarato un periodo di analisi delle vendite, la procedura ricalcola il costo della merce considerando i carichi a ritroso fino alla ricopertura della quantità ceduta.
La data fino alla quale il conteggio dei carichi è stato effettuato è riportata sul tabulato, questa informazione può indicare la velocità di rotazione dei prodotti.
- **Indice di Redditività a Costo Trimestrale**: ripropone il calcolo del mark-up variando il meccanismo di determinazione del costo del venduto.
Dichiarato un periodo di analisi delle vendite, la procedura ricalcola il costo della merce considerando la media ponderata degli acquisti degli ultimi tre mesi.
- **Indice di Redditività per Gruppo Omogeneo Clienti**: ripropone il calcolo del mark-up variando il meccanismo di determinazione del costo del venduto ed indicandolo per gruppo omogeneo di clienti (es: privati, rivenditori, industrie, ecc.).
- **Indice di Rotazione delle Scorte**: riporta il calcolo dell'indice di rotazione delle scorte di magazzino applicando la formula *Quantità Venduta nel Periodo / Giacenza Media del Periodo*.

STATISTICHE DI VENDITA

Il modulo prevede l'estrazione dei dati di vendita collezionati nel corso dell'esercizio e produce cinque diverse tipologie di statistiche:

- **Clienti/Prodotti** (denominata Blu);
- **Canali di Vendita/Gruppo Prodotti** in forma mensilizzata (denominata Azzurra);
- **Gruppo Prodotti/Canali di Vendita** (denominata Rossa);
- **Tipologia Prodotto** (denominata Verde);
- **Statistiche Mensilizzate** di Fatturato;

in grado di rispondere a più esigenze senza bisogno di ricorrere a **onerose personalizzazioni** e/o all'utilizzo di strumenti di "query" normalmente di **non facile utilizzo** per l'utente finale.

Ogni statistica espone i dati relativi ai mesi richiesti **confrontandoli** con quelli **equivalenti** dell'esercizio precedente.

```
(statmenu)                ***** G E A D E 5.0 *****           16 Mar 2022 - 17:52
                           Statistiche

1. Statistiche Blu - Clienti/Prodotti
2. Statistiche Azzurre - Totali Mensili
3. Statistiche Rosse - Prodotti/Clienti
4. Statistiche Verdi - Prodotti
5. Statistiche Gialle - Fornitori
6. Statistiche con Preset Facilitato
7. Statistiche Mensilizzate
8. Manutenzione Schede Statistiche

SELECTION:

Menu delle Procedure
```

Tipologia Blu: Clienti/Prodotti

- 1) Vendite per Cliente/Prodotto**
espone le quantità fatturate per prodotto ed i ricavi medi annuali e progressivi dell'esercizio corrente.
- 2) Fatturato Cliente/Gruppo Prodotti**
espone il fatturato per Gruppo Omogeneo di prodotti e ne indica la differenza, assoluta e percentuale, tra i progressivi dei due esercizi.
- 3) Minori Vendite Cliente/Prodotto**
espone le quantità fatturate per prodotto solo se minori dell'equivalente periodo dell'esercizio precedente e ne indica la differenza assoluta e percentuale.
- 4) Riepilogo Clienti/Gruppo Prodotti**
espone per gruppo omogeneo prodotti il fatturato e le quantità mensili e progressive dell'esercizio corrente e precedente, indicando le differenze in valore assoluto.
- 5) Dettaglio Vendite per Cliente/Prodotto**
espone analiticamente per singolo prodotto le consegne dell'esercizio corrente indicando: data, quantità, prezzo, sconto e prezzo netto. Per ogni prodotto è altresì fornito il totale consegne ed il raffronto con l'equivalente periodo dell'esercizio precedente. In assenza di consegne nell'esercizio corrente è indicata l'ultima data di consegna dell'esercizio precedente.

- 6) Margine teorico Gruppo Clienti/Gruppo Prodotti**
sono esposti analiticamente per gruppo di clienti e gruppo prodotti la quantità mensile anno corrente, ricavo mensile anno corrente, ricavo unitario mensile anno corrente, prezzo medio di riferimento del mese, margine mensile unitario su listino di riferimento, margine mensile totale su listino di riferimento. Sono altresì esposti i dati relativi all'equivalente periodo dell'anno precedente.
- 7) Raffronto Cliente/Gruppo Prodotti**
sono esposti analiticamente per gruppo prodotti quantità, fatturato e ricavo medio progressivo al mese richiesto, per anno corrente e precedente, quantità, fatturato e ricavo medio anno precedente, differenza tra i dati progressivi in valore assoluto e percentuale.
- 8) Vendite Cliente per Centro di Ricavo**
- 9) Vendite Cliente per Deposito Aziendale**
sono esposti analiticamente per centro di ricavo, o per deposito, quantità o fatturato progressivo al mese richiesto per anno corrente e precedente, differenza tra i dati progressivi in valore assoluto.
È possibile ottenere la statistica sia in formato analitico con il dettaglio per singolo cliente, che in formato sintetico, agendo sull'apposito campo presente nella maschera.
In caso di dettaglio per Cliente disattivato, inserendo un codice nella Tabella di Gruppo Omogeneo Clienti, le vendite, o il fatturato, saranno suddivisi in base al raggruppamento clienti indicati.
Inserendo un codice nella Tabella di Gruppo Omogeneo Articoli, le vendite, o il fatturato, saranno suddivisi in base a questa classificazione di prodotto.

Tipologia Azzurra: Canali di Vendita/Gruppo Prodotti

- 1) Vendite Mensili Gruppo Cliente/Gruppo Prodotti**
espone le quantità mensili fatturate per Gruppo Omogeneo di prodotti raffrontandole con le equivalenti dell'esercizio precedente, indicando sia a livello mensile che progressivo le differenze in valore assoluto e percentuale.
- 2) Fatturato Mensile Gruppo Clienti/Gruppo Prodotti**
espone i fatturati mensili per Gruppo Omogeneo di prodotti raffrontandoli con gli equivalenti dell'esercizio precedente, indicando sia a livello mensile che progressivo le differenze in valore assoluto e percentuale.

Tipologia Rossa: Gruppo Prodotti/Canali di Vendita

- 1) Raffronto Vendite per Gruppo Prodotti (Generale Azienda)**
- 2) Raffronto Vendite per Gruppo Prodotti (per Agente)**
espongono le quantità fatturate in ciascun canale di vendita, il ricavo medio ed il fatturato mensile e progressivo dell'esercizio corrente.
- 3) Raffronto Fatturato per Gruppo Prodotti (Generale Azienda)**
- 4) Raffronto Fatturato per Gruppo Prodotti (per Agente)**
espongono il fatturato in ciascun canale di vendita e ne indicano la differenza, assoluta e percentuale, tra i progressivi dei due esercizi.

Tipologia Verde: Prodotto

- 1) Riepilogo Vendite per Tipologia Prodotti**
espone le quantità fatturate di ciascun prodotto, la consegna media, il ricavo medio mensile e progressivo dell'esercizio corrente ed il movimento delle confezioni per i prodotti imballati.
- 2) Riepilogo Vendite per Prodotto/Cliente**
come l'opzione 1, con riferimento specifico ai Clienti destinatari della merce.
- 3) Riepilogo Vendite per Prodotto/Cliente**
come l'opzione 2, solo per le vendite del mese.

- 4) **Raffronto Vendite per Tipologia Prodotti a Costo Medio o Ultimo**
 come l'opzione 1, in aggiunta è riportato il margine (in percentuale e valore assoluto) tra il ricavo medio progressivo ed il costo (medio o ultimo) del prodotto.

Statistiche Mensilizzate Fatturato

Il modulo applicativo fornisce dei report sintetici del fatturato di ciascun Cliente per mese.

- 1) **Confronto con i 12 Mesi Precedenti**
 sono esposti i fatturati mensili dei 12 richiesti in stampa ed il totale confrontato con l'equivalente periodo dei 12 mesi precedenti.
 Il meccanismo è a scorrimento ovvero non vincolato rigidamente all'anno solare, ma definito dall'operatore in fase di creazione.
- 2) **Confronto con Budget e Proiezione**
 sulla base dell'anno solare in corso sono esposti i valori mensili già maturati, il loro confronto con il budget di vendita previsto per il Cliente e la proiezione del fatturato di fine anno sulla base di quello già maturato.
- 3) **Confronto con Totali Azienda**
 in relazione all'entità del fatturato mensile i Clienti vengono ordinati secondo un criterio di fatturato decrescente. Per ciascuno di essi è altresì esposta la percentuale di incidenza sul totale del fatturato aziendale

La selezione dei Prodotti e dei Clienti e l'ordinamento delle stampe sono **liberi e definibili** dall'utente in fase di creazione.

Questa possibilità consente di avere grande **libertà** nella **composizione** dei report statistici, potendo, l'utente stesso, definire le aggregazioni e le sommatorie all'interno dei dettagli statistici estratti.

In questo modo una stessa tipologia statistica **può assumere forme e rappresentare risultati diversi** pur basandosi sullo stesso schema procedurale.

Ciascun utente può impostare dei propri "**profili statistici**" che una volta memorizzati saranno velocemente richiamabili.

```
(stBLU100)          ***** GEADE 5.0 *****          16 Mar 2022 - 08:42
                   Statistiche Blu - Clienti/Prodotti
-<adel_01/AIX/5.3>-----<5.10.6.10/geade/FG/25544>-----
                   ** DATI DI PREPARAZIONE STAMPA **

Azienda Elaborata      1  Pacchetto Applicativo GEADE rel. 5.0
Esercizio: [C]orrente, [P]recedente, [S]torico C      Anno Elaborato 2021
Mese Elaborato         12  Dicembre
Anno: [S]olare, [C]ontabile C
-----STATISTICHE: Sort per Descrizione-----
CODICE  DENOMINAZIONE
  2  BLU MENSILE STANDARD
  1  BLU MENSILE x IL DIRETTORE COMMERCIALE
  4  BLU PESI E FATTURATI
  6  MARGINE x AGENTE
  3  MINORI VENDITE PER AGENTE
  5  RAFFRONTO GR.CLI./GR.PROD. PER ZONE (BLU 6)
  7  VENDITE PER CENTRO DI RICAVO (Analitico Clienti x Classe)
  8  VENDITE PER CENTRO DI RICAVO (Analitico Clienti)
  > 9  VENDITE PER DEPOSITO
-----
Stampa Immediata: [S]i, [N]o N          Nome File nello Spool
-----ADEL-Srl-----

Maschera di presentazione dei profili personalizzati composti dall'utente
```

INTERROGAZIONE STATISTICA VENDITE

Il modulo applicativo fornisce a video una rappresentazione statistica delle vendite per Cliente, per un **periodo di analisi** definibile dall'operatore e con aggregazione dei dati mediante **tabelle di sort**.

E' prevista la definizione di **tre** tabelle di aggregazione dei prodotti di magazzino (sort): la prima per una analisi **sintetica** del fatturato (es.: Settori Merceologici); le altre due per un dettaglio più **analitico** dei dati (es.: Classe Merceologica/Gruppo Merceologico o Marca/Gruppo Merceologico).

Sono proposte **cinque viste** delle vendite del Cliente in esame:

- **(S)** sulla base della tabella di analisi **sintetica** in precedenza definita e con esposizione per ogni aggregazione della quantità consegnata, del ricavo medio, del fatturato complessivo e della sua quota percentuale sul totale del fatturato Cliente;
- **(J)** sulla base della prima delle **tabelle analitiche** di sort sono esposti gli stessi dati della vista (S);

1

```
(iccs100)          ***** G E A D E 5.0 *****          16 Mar 2022 - 17:54
                    Inquire Statistico Clienti
<adel_01/AIX/5.3>-----<5.10.6.10/geade/FG/3731>
Cliente 110      ROSSI S.p.A.
-----PARAMETRI STATISTICHE-----
Periodo dal 01/01/2022 al 10/03/2022
SINTETICA: Tabella Sort 13 CLASSI MERCEOLOGICHE
ANALITICA: Tabella Sort 1^ 13 CLASSI MERCEOLOGICHE
           Tabella Sort 2^ 14 GRUPPI STATISTICI PRODOTTI
           (S) Classe Merc.
COD.DESCRIZIONE      U.M.  QUANTITA`  RICAVO_MEDIO  FATTURATO  %
130 GASOLIO AUTOTRAZIONE LT      43.500      1,53426      66.740,31  34,7
150 GASOLIO RISCALDAMENTO LT      69.000      1,56227      107.796,63 56,1
180 GASOLIO AGRICOLO   KG      15.500      1,12517      17.440,13  9,1
600 LUBRIFICANTI AUTO  KG      52          0,95538      49,68      0,0
600 LUBRIFICANTI AUTO  N       2           14,46000     28,92      0,0
620 LUBRIFICANTI INDUSTRIA LT     40          1,82825     73,13      0,1
CLASSI MERCEOLOGICHE                                192.128,80 <---
<Money:EURO>-----ADEL-Srl
```

Maschera con la rappresentazione sintetica (S)

- **(K)** viene proposto il dettaglio per ciascuna delle aggregazioni proposte dalla seconda **tabella analitica** di sort nell'ambito di ciascuna aggregazione della prima **tabella analitica** di sort. Questa vista non riporta l'incidenza percentuale di ciascuna aggregazione sul totale fatturato;
- **(Y)** la precedente vista (K) risulta esplosa per **data consegna**;
- **(W)** è la vista più analitica in quanto riporta per ogni aggregazione della prima **tabella analitica** di sort e per **data consegna** anche le vendite per ciascun prodotto.

```
(iccs100)          ***** G E A D E 5.0 *****          16 Mar 2022 - 17:54
                    Inquire Statistico Clienti
<adel_01/AIX/5.3>-----<5.10.6.10/geade/FG/3731>
Cliente ROSSI S.p.A.          01/01/2022 - 10/03/2022
----- (W) Data/Classe Merc./Articolo -----
DATA      COD.ARTICOLO  DESCRIZIONE      U.M.  QUANTITA`  RICAVO_MEDIO
16/01/2022 GA035      GASOLIO AUTOTRAZIONE LT      7.000      1,48495
29/01/2022 GA035      GASOLIO AUTOTRAZIONE LT      6.000      1,48031
09/02/2022 GA035      GASOLIO AUTOTRAZIONE LT      1.000      1,51646
22/02/2022 GA035      GASOLIO AUTOTRAZIONE LT      6.000      1,51491
28/02/2022 GA035      GASOLIO AUTOTRAZIONE LT      6.000      1,51801
           ( . . . . . )
13/02/2022 GA035      GASOLIO AUTOTRAZIONE LT      3.000      1,63008
09/03/2022 GA035      GASOLIO AUTOTRAZIONE LT      2.000      1,73337
10/03/2022 GA035      GASOLIO AUTOTRAZIONE LT      2.000      1,63524
           130
04/02/2022 GR02      GASOLIO RISCALDAMENTO LT      6.000      1,54073
<Money:EURO>-----ADEL-Srl
```

Maschera con la rappresentazione di massimo dettaglio (W)

STATISTICHE DI ACQUISTO

Il programma seleziona e raffronta gli acquisti fornendo sub-totali, per categorie omogenee di fornitori.

Sono fornite le quantità mensili e progressive dell'esercizio corrente e precedente ed il costo medio dell'acquistato mensile e progressivo dell'anno corrente.

Sono disponibili sei schemi statistici:

- 2) **Fornitore/Gruppo Prodotti;**
- 3) **Fornitore/Prodotti;**
- 4) **Gruppo Prodotti/Fornitore;**
- 5) **Prodotti/Fornitore;**
- 6) **Acquisti Mensili per Gruppo Prodotti/Fornitore;**
- 7) **Statistiche Mensilizzate Fatturato.**

L'impianto delle procedure applicative relative agli acquisti ha le stesse caratteristiche di quello in precedenza descritto per le vendite.

INTERROGAZIONE STATISTICA ACQUISTI

Il modulo applicativo fornisce a video una rappresentazione statistica degli acquisti per Fornitore, per un **periodo di analisi** definibile dall'operatore e con aggregazione dei dati mediante **tabelle di sort**.

E' prevista la definizione di **tre** tabelle di aggregazione dei prodotti di magazzino (sort): la prima per una analisi **sintetica** del fatturato (es.: Settori Merceologici); le altre due per un dettaglio più **analitico** dei dati (es.: Classe Merceologica/Gruppo Merceologico o Marca/Gruppo Merceologico).

Sono proposte **cinque** viste degli acquisti del Fornitore in esame:

- **(S)** sulla base della tabella di analisi **sintetica** in precedenza definita e con esposizione per ogni aggregazione della quantità consegnata, del ricavo medio, del fatturato complessivo e della sua quota percentuale sul totale del fatturato Fornitore;
- **(J)** sulla base della prima delle **tabelle analitiche** di sort sono esposti gli stessi dati della vista (S);
- **(K)** viene proposto il dettaglio per ciascuna delle aggregazioni proposte dalla seconda **tabella analitica** di sort nell'ambito di ciascuna aggregazione della prima **tabella analitica** di sort. Questa vista non riporta l'incidenza percentuale di ciascuna aggregazione sul totale fatturato;
- **(Y)** la precedente vista (K) risulta esplosa per **data consegna**;
- **(W)** è la vista più analitica in quanto riporta per ogni aggregazione della prima **tabella analitica** di sort e per **data consegna** anche gli acquisti per ciascun **prodotto**.

L'impianto delle procedure applicative relative agli acquisti ha le stesse caratteristiche di quello in precedenza descritto per le vendite.

GESTIONE AVANZATA DEI DOCUMENTI

La **qualità** dei documenti prodotti e la loro **rapida** consultazione sono diventate un elemento importante per il successo del business aziendale.

Le aziende esigono sempre di più in termini di stampa lavori creativi, personalizzati e di alta qualità a costi accessibili.

Allo stesso modo: il **razionale utilizzo** delle stazioni di stampa nella LAN aziendale, l'**ottimizzazione** della produzione dei documenti, il progressivo passaggio alla **stampa digitale** e l'**invio telematico** degli stessi, sono un'esigenza sempre più sentita non solo al fine di **ridurre i costi**, ma anche per migliorare la **gestione aziendale** e la **comunicazione** con clienti e fornitori.

Il software **Gea Advanced Document Service** consente di gestire il format dei documenti, la loro riproduzione sulle stampanti collegate alla LAN aziendale, la stampa digitale degli stessi ed il loro invio telematico.



Il software è integrato nell'applicativo **GEADE** e le sue caratteristiche principali sono:

- **gestione** delle stampanti **laser**, anche a colori, collegate alla LAN aziendale purché dotate di linguaggio **PCL** (*Printer Command Language di Hewlett Packard*) o **PostScript** (*PS page description language di Adobe Systems*);
- **riformattazione** automatica "**di qualità**" del file in stampa in base alle caratteristiche della stampante di destinazione e dei formati da essa supportati;
- **Conversione** dei file di stampa in formato **PDF** (*Portable Document Format di Adobe Systems*) e/o PostScript;
- **creazione** di layout di stampa abbinato a **Form** standard o personalizzate;
- **impostazione** dei documenti aziendali **specifici** (ordini, bolle-DDT, fatture, estratti conto) in formato PDF o PostScript per la **stampa** e/o per l'**invio** tramite **e-mail**;
- **integrazione** della **grafica** dei documenti nel processo di stampa con l'**abolizione** dei moduli continui prestampati;
- **disponibilità** di un flessibile e potente software di **Sender Mail** in grado di gestire l'invio automatico delle diverse **tipologie** di documenti **abbinandole** agli indirizzi predisposti per clienti, fornitori e relative filiali;
- gestione del **Mailing Commerciale** integrata nell'ambiente gestionale che sempre attraverso il software Sender Mail, permette di inviare materiale pubblicitario (brochure, listini, ecc.) sia in forma automatica ai clienti per i quali è stato impostato il servizio, che in forma manuale con selezione specifica di clienti.

Gea Advanced Document Service è una soluzione **modulare** e si articola su **diversi livelli** di implementazione per ciascuno dei moduli che la compongono.

In realtà la soluzione, seppure in maniera minore per la gestione delle e-mail, si concretizza oltre che come applicativo software anche come **servizio** per il miglioramento della **produzione** e della **gestione** dei documenti aziendali.




Per questo motivo la sua installazione presuppone in fase di avvio ed in funzione dell'articolazione che si intende adottare:

- un'approfondita analisi delle **esigenze** dell'utente;
- la definizione di un **profilo** tecnico e d'uso delle nuove risorse hardware da collegare al server;
- l'individuazione degli **interventi sulla qualità** degli output da adottare.

Deve quindi essere chiaro all'utente che l'inserimento della soluzione comporta un **lavoro preparatorio** che potrebbe richiedere anche il coinvolgimento di eventuali fornitori terzi (gestori della LAN aziendale, provider per il collegamento delle diverse sedi remote, ecc.).

Tale lavoro preparatorio, correttamente definibile **studio di applicabilità**, della soluzione è quindi da considerare parte integrante della stessa e può portare ad una **scaletta** di installazione personalizzata per ciascun utente.

In base a questi presupposti ADEL S.r.l. ha realizzato **Gea Advanced Document Service** curandone la **modularità**, la **progressività** e la capacità di **adattamento** alle concrete esigenze aziendali.

 Gestione delle stampanti laser e di pagina collegate alla LAN aziendale		
Levelo	Caratteristiche	Obiettivi
1	Configurazione delle stampanti di pagina e adattamento del formato dei documenti	Condurre il reporting a formati più portabili (A3-A4)
2	Gestione avanzata delle stampanti di pagina	Migliorare la qualità grafica della riproduzione dei report con la applicazione di filtri semigrafici PostScript e PDF.
 Gestione dei documenti: applicazione delle Form, conversione in PDF e PostScript		
Levelo	Caratteristiche	Obiettivi
1	Conversione dei formati e applicazione delle Form Generiche	Creare nello Spool dei report in formati standard (PostScript e PDF)
2	Applicazione delle Form Standard	Migliorare la qualità grafica dei report
3	Applicazione delle Form Personalizzate	Sostituire i moduli prestampati dei documenti
 Invio per e-mail dei documenti commerciali, di materiale pubblicitario o promozionale e di reporting in genere		
Levelo	Caratteristiche	Obiettivi
-	Creazione della posta elettronica integrata con la base dati gestionale Spedizione della posta elettronica dal server gestionale	Invio dei documenti aziendali e materiale pubblicitario: <ul style="list-style-type: none"> - Promozione Commerciale - Conferme d'Ordine a Clienti - Fatture Clienti - Estratti Conto Clienti - Modulistica per Conti Deposito - Ordini a Fornitori - Documentazione per Agenti

SENDER MAIL

La spedizione dei messaggi viene operata **direttamente** dal **server gestionale** che deve quindi essere connesso ad Internet.

È possibile stabilire **utenti, caselle di invio e parametri** (oggetto, testo automatico, directory di prelievo degli allegati) differenziati per **ciascuna tipologia** di documento da spedire.

Il modulo applicativo consente la spedizione sia di una serie di **documenti prodotti dal software gestionale** che di documenti e **materiale pubblicitario** in genere prodotto attraverso altro software specifico.

```
(gadsmenu)                ***** G E A D E 5.0 *****      16 Mar 2022 - 09:51
                          Advanced Document & Mail Service

1. Configurazione di Sender Mail
2. Sender Mail Clienti
3. Sender Mail Fornitori
4. Sender Mail Agenti
5. Sender Mail Journal & Log

SELECTION:

Menu delle Procedure
```

Tutte le procedure di Mailing sono in grado di creare automaticamente le **liste dei destinatari** in base alle impostazioni presenti nell'anagrafica clienti o fornitori.

Il Mailing **Direzionale, Commerciale e Generico** presuppone altresì una preparazione **non automatica** del documento allegato che dovrà quindi essere indicato esplicitamente dall'operatore.

Il documento allegato è invece creato in modo completamente automatico dalle procedure di Mailing **Conferme d'Ordine, Fatture, Estratti Conto, Report Fidelity Card, Modulistica Conti Deposito e Agenti**.

L'e-mail viene **visualizzata** sulla stazione di lavoro del **destinatario** con le caratteristiche proprie del gestore di posta installato.

```
(smclmenu)                ***** G E A D E 5.0 *****      16 Mar 2022 - 11:51
                          Sender Mail Clienti

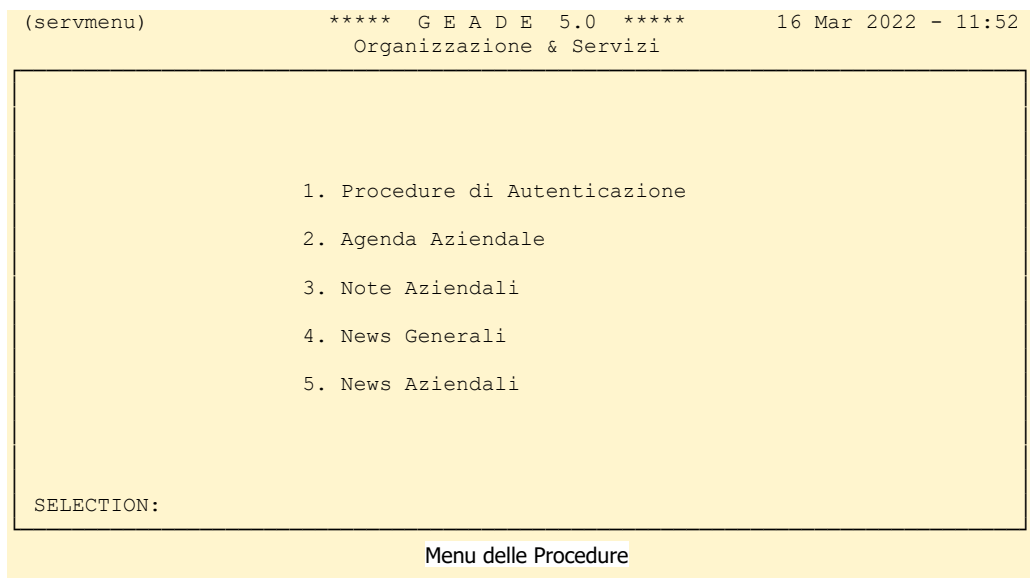
1. Internet & e-mail Clienti          10. Mailing Info[Text] Clienti
2. Mailing Direzionali Clienti
3. Mailing Commerciali Clienti
4. Mailing Generico Clienti
5. Mailing Conferme Ordini Clienti
6. Mailing Fatture Clienti
7. Mailing Estratti Conto Clienti
8. Mailing Report Fidelity Card
9. Mailing Conti Deposito

SELECTION:

Menu della Procedura Sender Mail Clienti
```

SERVIZI & SICUREZZA

Il gruppo di procedure fornisce servizi utili all'organizzazione dell'Azienda e gestisce la sicurezza dell'accesso degli utenti alle procedure ed ai dati.



In particolare:

- le **Procedure di Autenticazione** permettono di gestire il controllo degli accessi degli **utenti** e le **password** in conformità alla normativa sulla privacy e sulla sicurezza dei dati sensibili in vigore;
- L'**Agenda Aziendale** mette a disposizione uno **scadenario** in cui memorizzare informazioni collegate sia agli **utenti** che ai principali **archivi di base** (clienti, fornitori, banche, ecc.) **condivisibile** tra i diversi operatori aziendali;
- Le **Note Aziendali** sono un vero e proprio **bloc-notes centralizzato** e **collegato** alla base dati, che permette agli operatori di **inserire** e/o **consultare**, sulla base delle abilitazioni previste dalla procedura di autenticazione, **informazioni** sui principali archivi di base (clienti, fornitori, banche, partite aperte, insoluti, ecc.);
- Le **News** rappresentano una sorta di **bacheca aziendale** a disposizione degli operatori e della direzione aziendale per comunicazioni di eventi, esigenze o iniziative.

Merita un approfondimento la procedura delle **Note Aziendali**.

Il campo di utilizzo può essere decisamente vasto, ad esempio: l'attività commerciale presenta spesso la necessità di **appuntare** colloqui, trattative, quotazioni di prodotto emerse, ad esempio, nel corso di colloqui telefonici con i clienti.

Rispetto alle modalità tradizionali, agende o applicativi di produttività personale, la **memorizzazione** di queste informazioni nella **base dati gestionale**, ne consente la **centralizzazione**, ma al contempo la **condivisione** e la **disponibilità** delle stesse per tutti gli operatori.



Non è facilmente definibile il concetto di "**nota**"; forse il paragone più calzante la associa al "**post-it**" quale **foglietto adesivo** e variamente colorato appiccicato al "**documento**" su cui, o per cui, è stato redatto.

Se si associa il documento ad un **archivio** del database gestionale e la nota al **post-it** il meccanismo di funzionamento della procedura appare certamente chiaro, mentre il contenuto delle Note è demandato alle **esigenze** e alla **creatività** dell'utente.

In via generale si possono indicare, quale suggerimento, le scelte adottate dagli utenti presso cui le procedure applicative sono in esercizio:

- informazioni di carattere **logistico** in relazione alle modalità di consegna, i siti operativi e la loro collocazione, le persone da contattare, ecc.;
- informazioni sulla **affidabilità** del soggetto che possono essere inserite manualmente o create automaticamente dalle procedure gestionali attraverso implementazioni aggiuntive a quelle illustrate nella presente nota informativa e principalmente collegate ai Clienti (Rilevazione e Saldo Insoluto);
- informazioni sul **rapporto commerciale** in essere quali offerte, quotazioni di prodotto, trattative e loro risultati, valutazioni del personale commerciale sulle potenzialità del soggetto, ecc.;
- specifiche **tecniche** sulle caratteristiche dello stabile, piuttosto che **prescrizioni** su contratti, commesse o appalti.

```
(icc100)          ***** G E A D E 5.0 *****          16 Mar 2022 - 10:35
                  Inquire Commerciale Clienti
--<adel_01/AIX/5.3>-----<5.10.29.23/geade/FG/29712>--
Cliente          110          Rag. Soc. ROSSI S.p.A.
                  NOTE CLIENTE
>Parlare sempre con Sig.ra Anna che e' la Responsabile acquisti
Non mandare mai Arturo perche' nel 2003 ha investito il cane.
Per la cascina il Boschetto prendere la prima a destra dopo il semaforo del-
la Stazione, proseguire per due km sulla sinistra si vedono i silos.
15/11/2016 La Sig.ra Anna e andata in pensione, parlare con Attilio.
08/06/2021 - Effetto 1 R 8: Rilevazione Insoluto
          Fattura 1 FD 3850 del 30/04/2021 - Importo 1.500,00
30/07/2021 - Pagamento Insoluto - Data 08/06/2021 - Importo 1.500,00
          Fattura 1 FD 3850 del 30/04/2021 - Residuo 0,00
[06/12/2021] Quotazione pannelli assorbenti 38,50 mq

--<Money:EURO>-----ADEL-Srl
Maschera di visualizzazione delle note nell'interrogazione commerciale clienti
```

In maniera equivalente non è predefinita la **sequenza** di memorizzazione delle informazioni nell'archivio reso disponibile, organizzato proprio come una **successione** di **post-it** o come un **blocco note** con la possibilità però per l'utente di **riordinare**, **modificare** o **cancellare** il contenuto dello stesso.

La **gestione** del **testo** inserito nelle Note, stante l'interfaccia a carattere dell'applicativo, non è propriamente **assimilabile** a quella di un "word processing" tradizionale, seppure siano previsti strumenti per l'**evidenziazione** delle informazioni (sottolineatura, lampeggio, ecc.) e la possibilità di **riportare** parti delle Note nei documenti emessi dall'azienda.

L'archivio delle Note collegate, ad esempio, al Cliente, o Fornitore, può essere gestito attraverso le **procedure specifiche** o nelle **procedure applicative di uso generale** laddove sia presente il comando **Notes** che consente l'accesso diretto alle procedure specifiche.

Sempre nelle procedure applicative di uso generale, unitamente al comando **Notes**, è presente il comando **Quick_Notes**, che consente invece di inserire una **nota veloce** e **sintetica** (della lunghezza di una riga) in maniera equivalente ad un "instant message" senza abbandonare la procedura in essere.

SUPPORTO E DOCUMENTAZIONE

Il supporto post-vendita si esplica attraverso la **teleassistenza** e l'**aggiornamento costante** del sito internet di ADEL quale strumento di **informazione** per gli utenti sulle nuove procedure, il migliore utilizzo di quelle in esercizio e l'impatto delle novità normative sulle procedure applicative.

Il servizio di teleassistenza consiste:

- nella possibilità di **accedere** dagli uffici di ADEL al Server Gestionale per **supportare** gli operatori con la visione diretta della situazione e se necessario intervenire direttamente;
- nell'invio periodico e installazione degli **aggiornamenti software** rilasciati da ADEL

Il servizio di teleassistenza prevede la disponibilità di una connessione anche già esistente purché con IP statico.

Il sito internet si articola su pagine di **illustrazione delle procedure**, in gran parte corredate dalle note operative di base, e su **ambienti specifici di informazione e documentazione**.



Home Page del Sito

=====
Fine documento
=====

NOTE
